



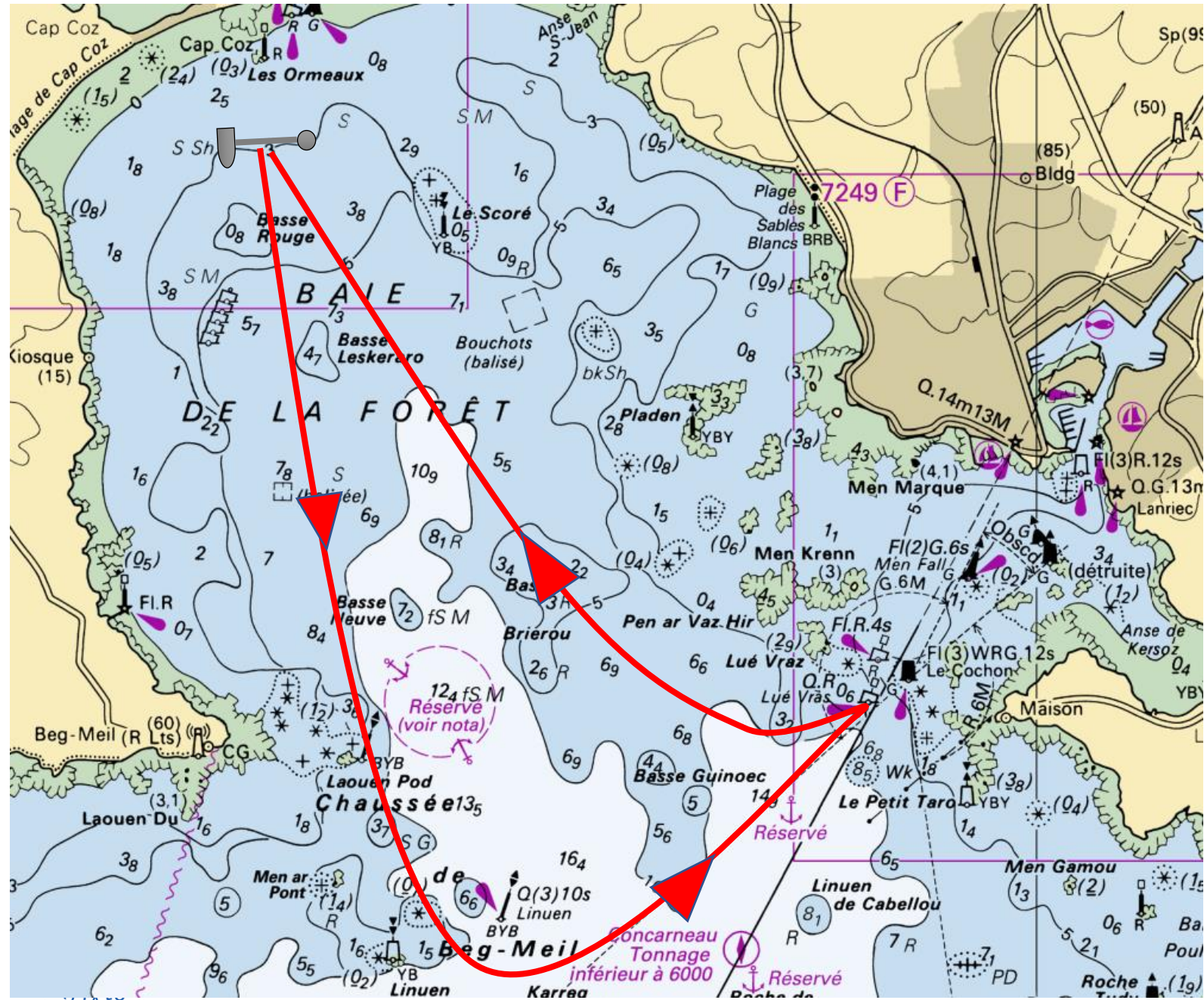
# Les parcours du CVF



Parcours n° 2 :

Départ – Linuen à bâbord – Lue Vras à bâbord– Arrivée

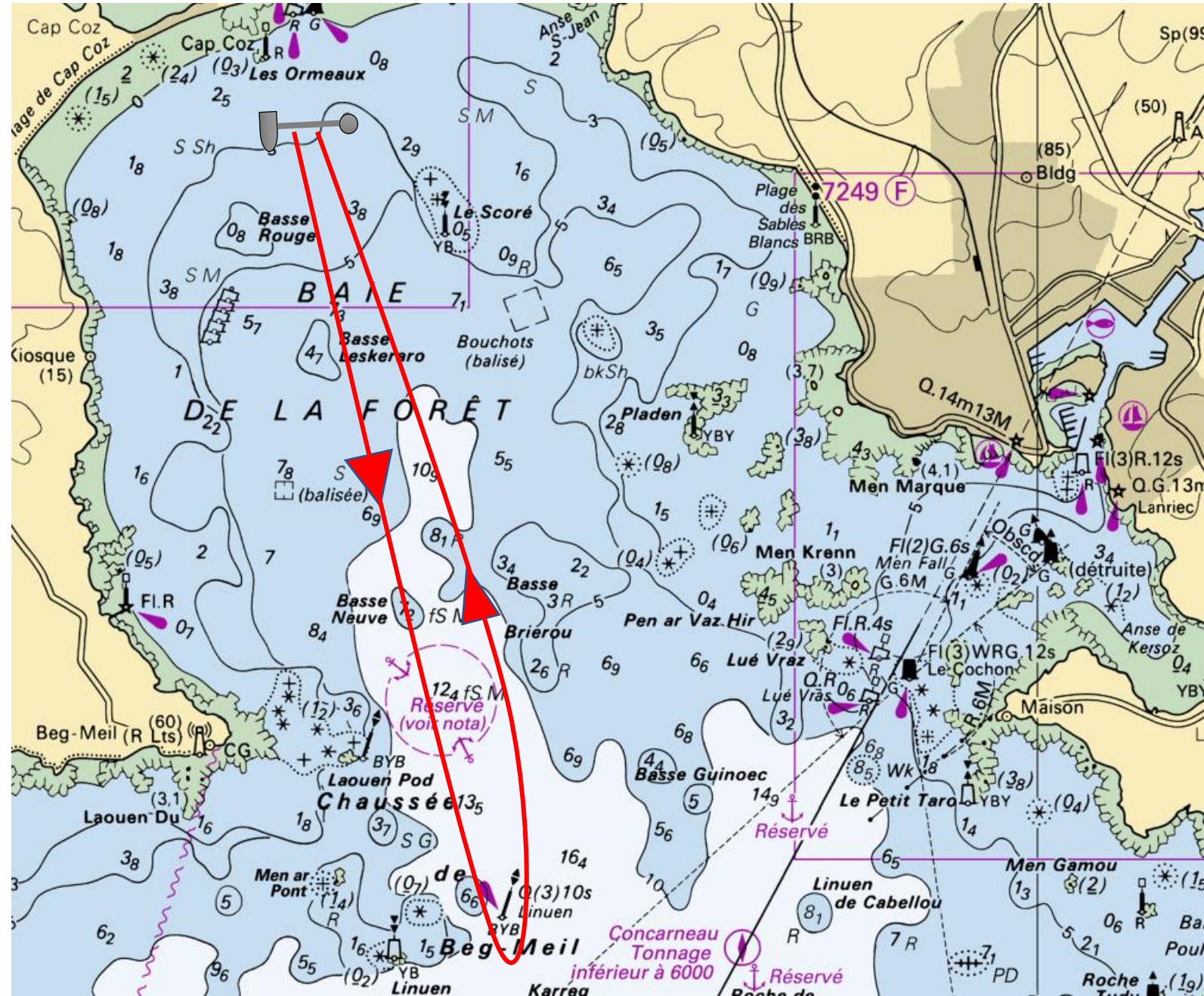
6,3 miles



Parcours n° 3 :

Départ -- Linuen à bâbord -- Arrivée

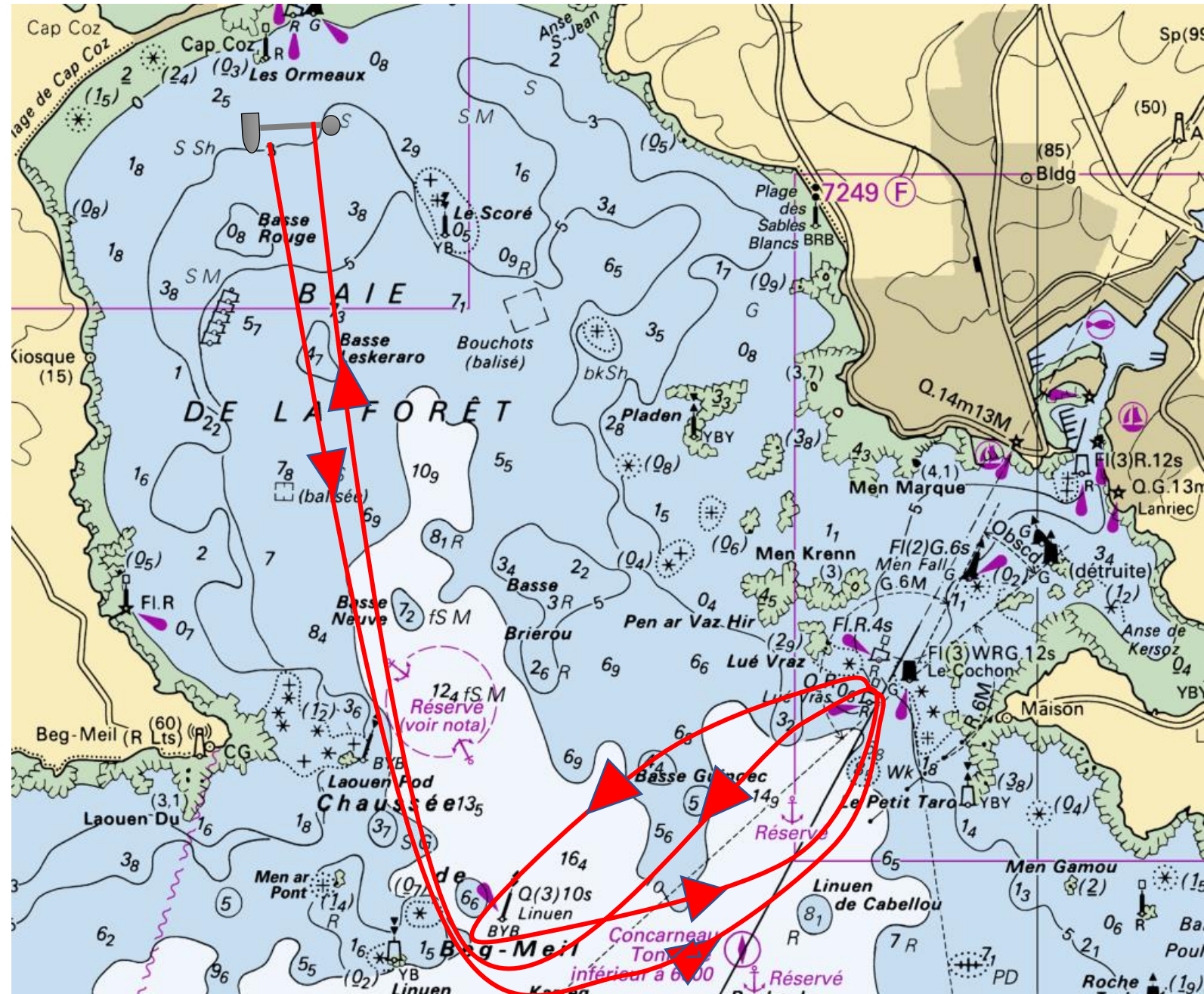
5,1 miles



Parcours n° 4 :

Départ -- Linuen à bâbord -- Lué Vras à bâbord -- Linuen à bâbord -- Lué Vras à bâbord -- Linuen à tribord -- Arrivée

10,1 miles

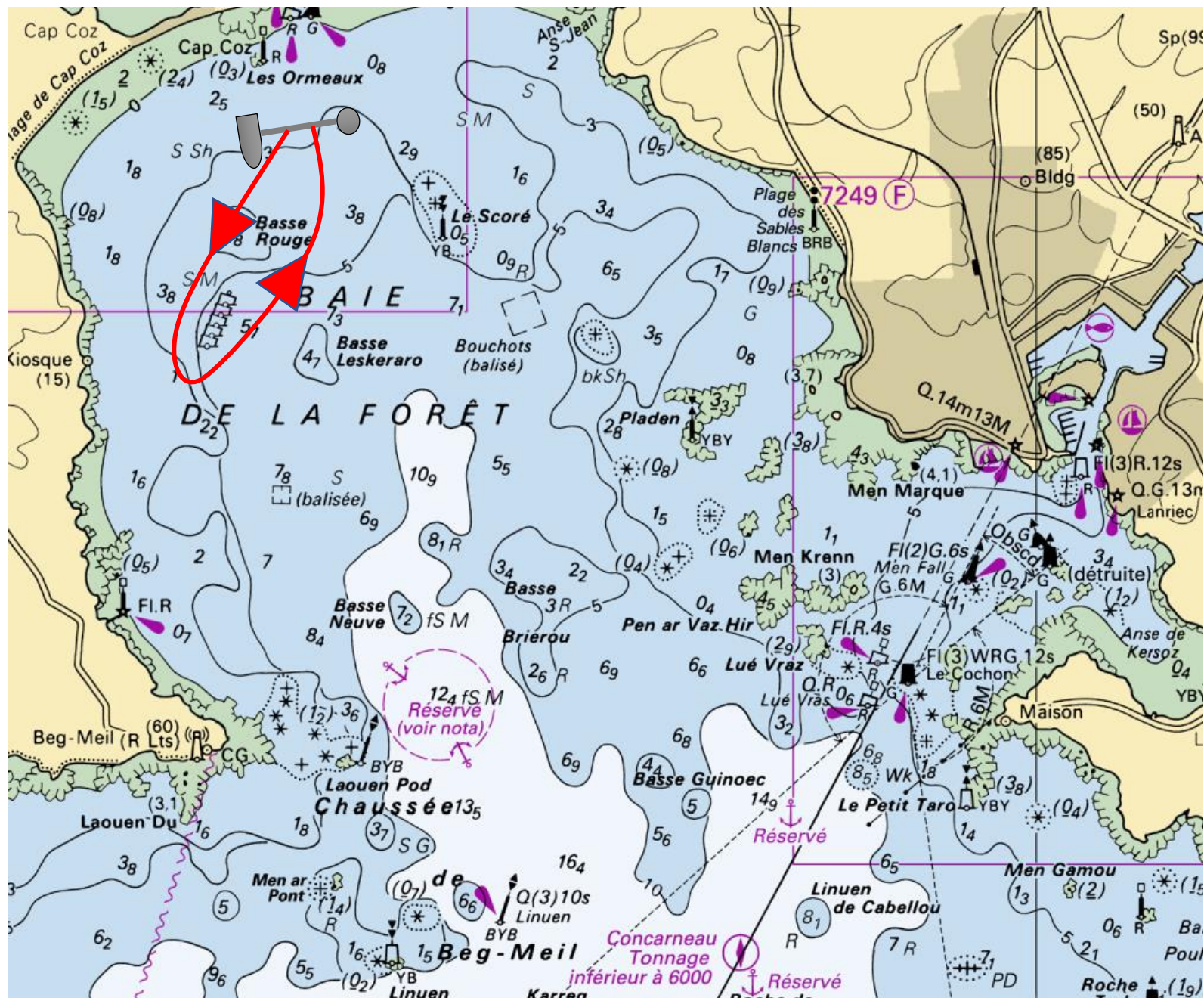




# Parcours n° 6:

Départ -- Bouées des IMOCA à bâbord -- Arrivée

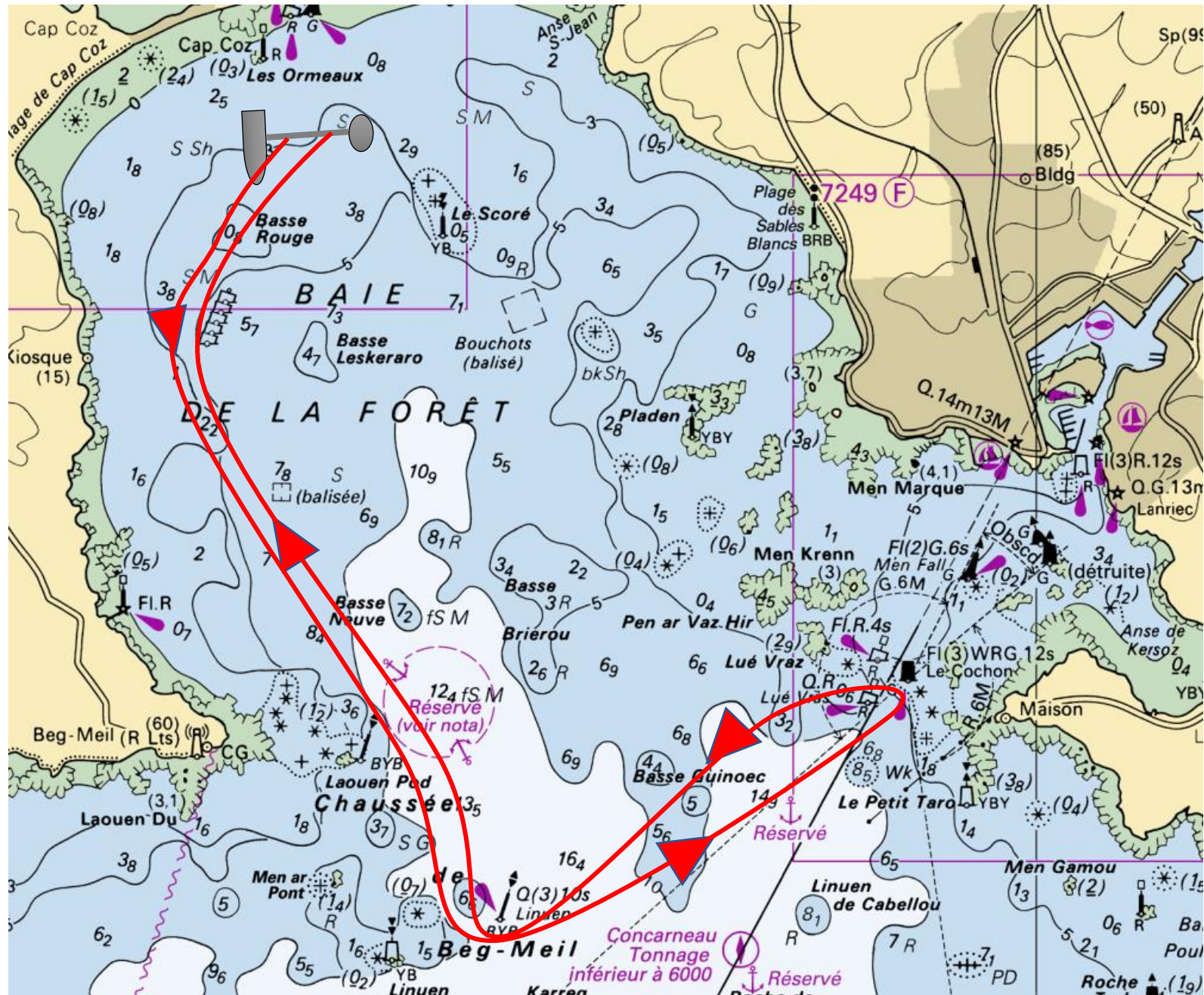
# 1,8 miles



## Parcours n° 7:

Départ -- Bouées des IMOCA à bâbord -- Linuen à bâbord -- Lué Vras à bâbord -- Linuen à tribord -- Bouées des IMOCA à tribord -- Arrivée

# 8,1 miles

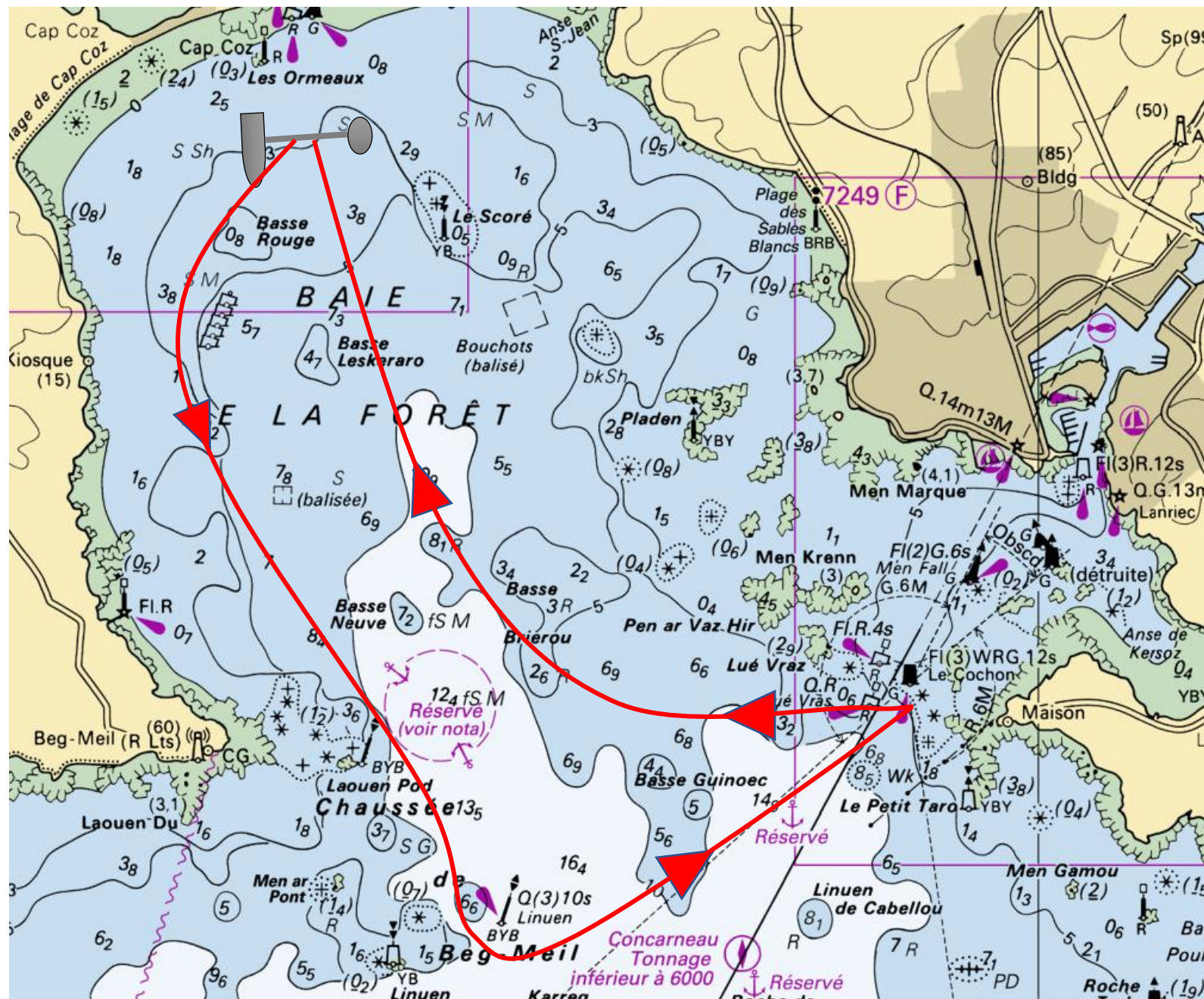




# Parcours n° 8:

Départ -- Bouées des IMOCA à bâbord -- Linuen à bâbord -- Lué Vras à bâbord -- Arrivée

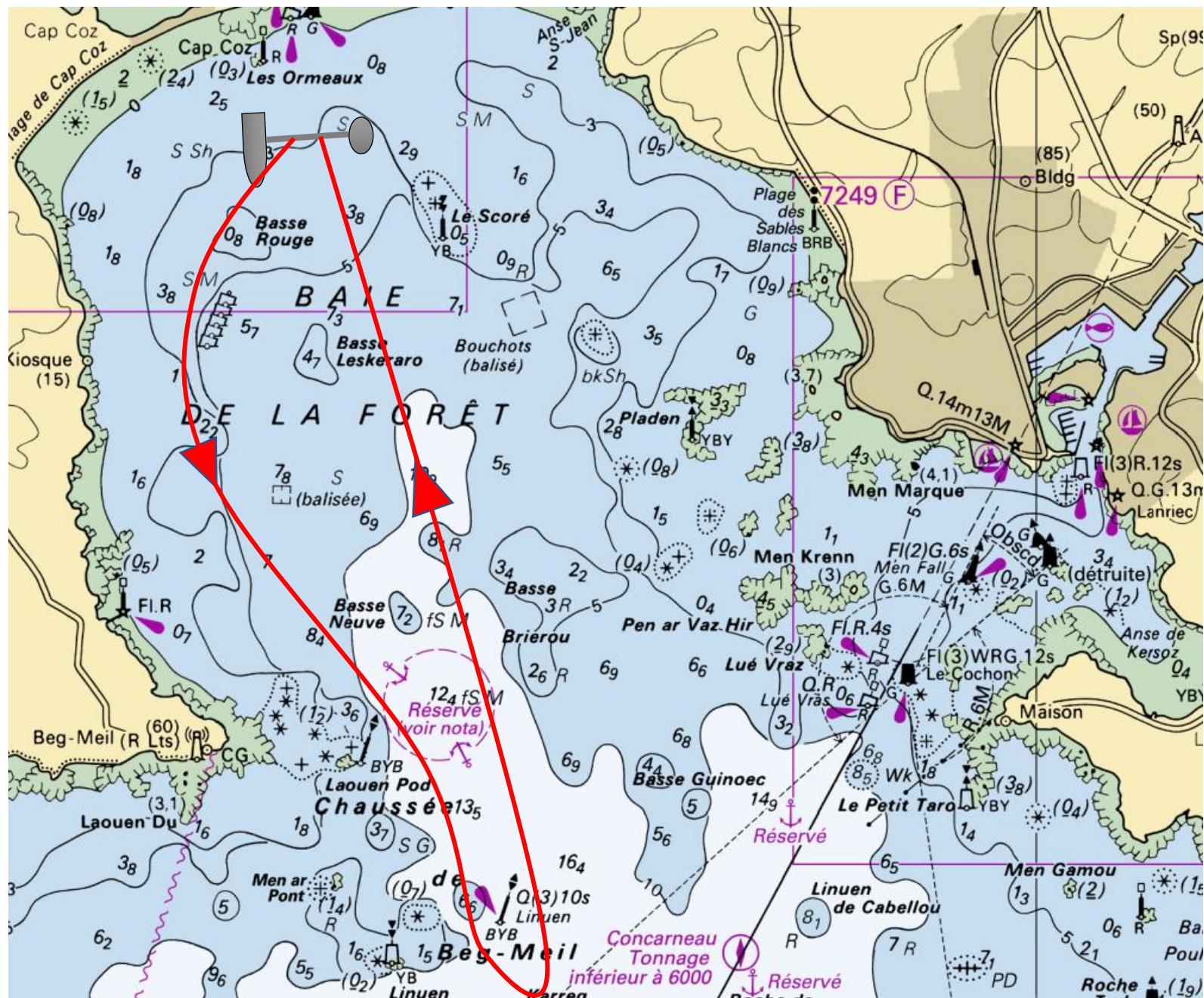
# 6,6 miles



# Parcours n° 9:

Départ -- Bouées des IMOCA à bâbord -- Linuen à bâbord -- Arrivée

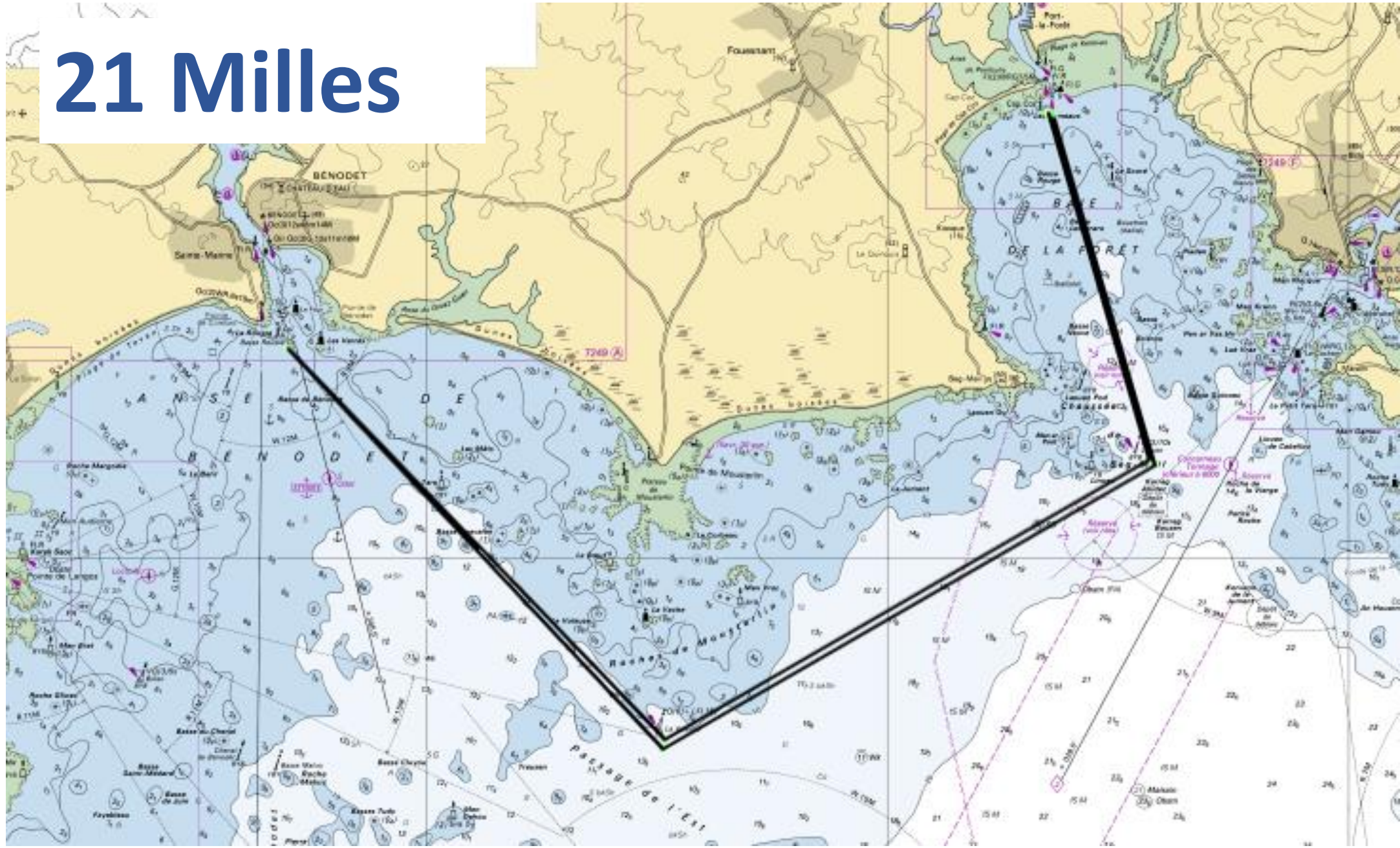
# 5,4 miles



Parcours n° 10 :

Départ – Linuen à tribord – La Voleuse à tribord – Basse Rouse à tribord – La Voleuse à bâbord – Linuen à bâbord - Arrivée

**21 Milles**



Parcours n° 11 :

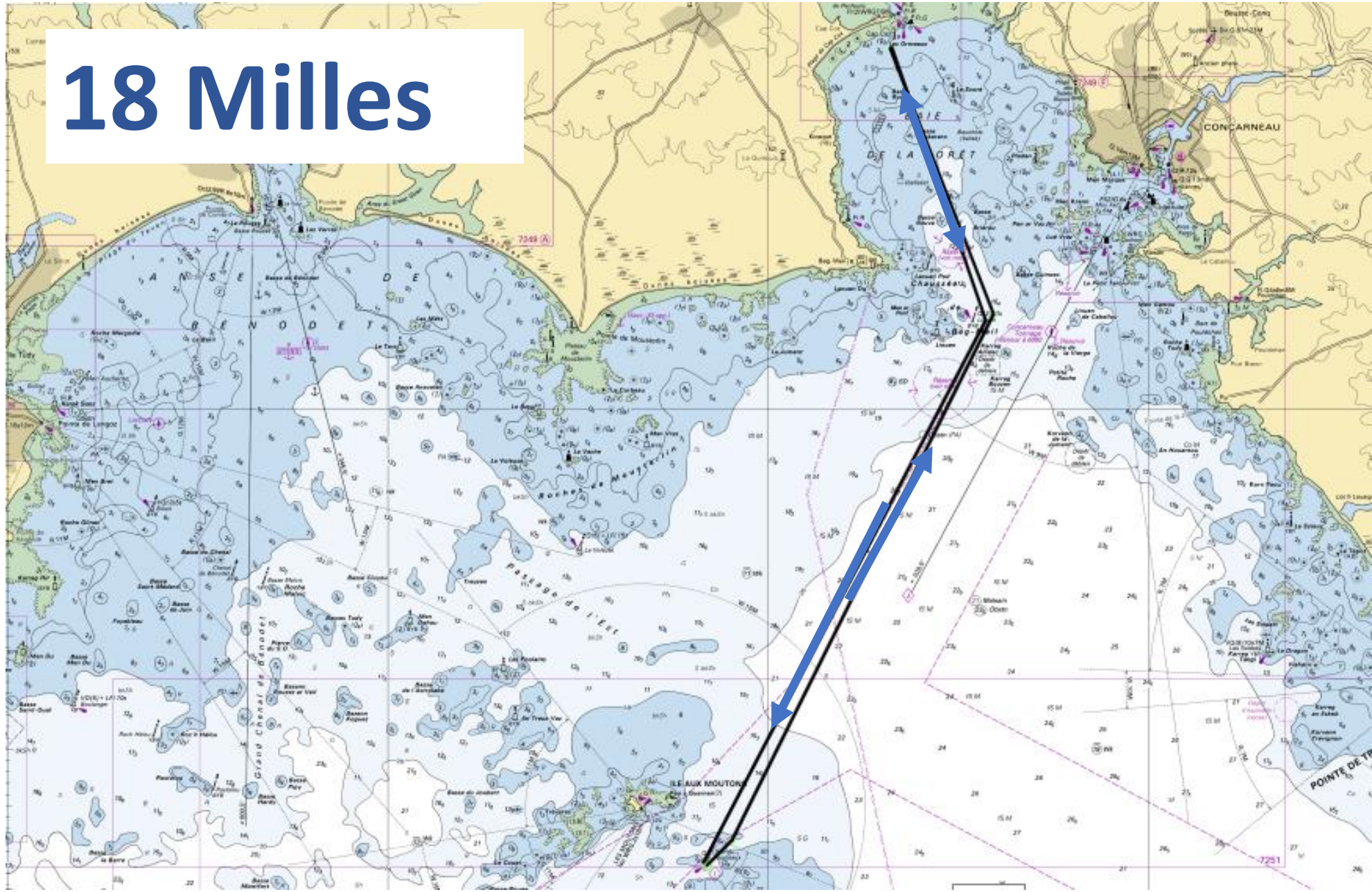
Départ – Linuen à tribord – La Voleuse à tribord – Basse Bilien à bâbord – La Voleuse à bâbord – Linuen à bâbord - Arrivée



Parcours n° 12 :

Départ – Linen à tribord – Les Pourceaux à bâbord – Linen à bâbord – Arrivée

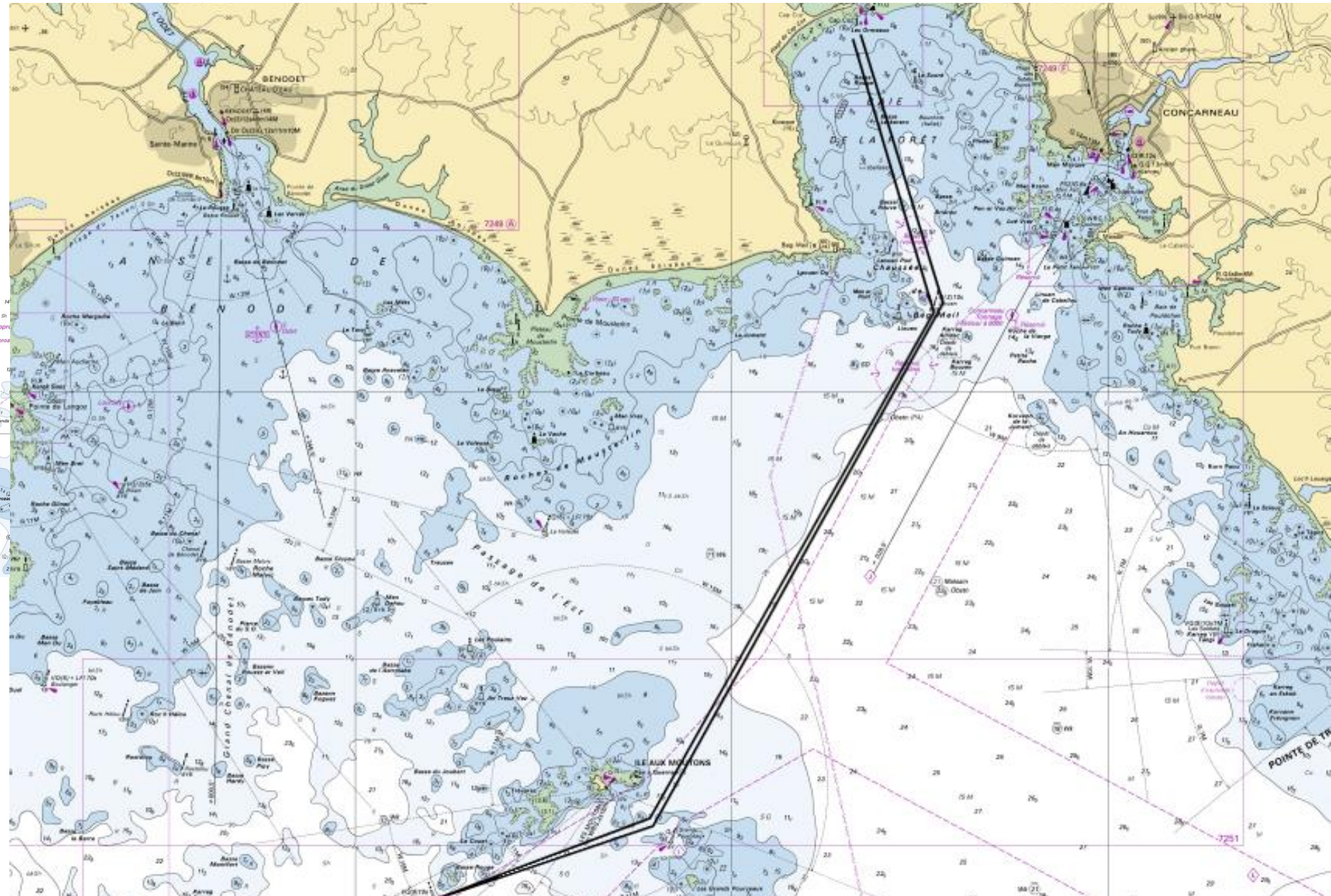
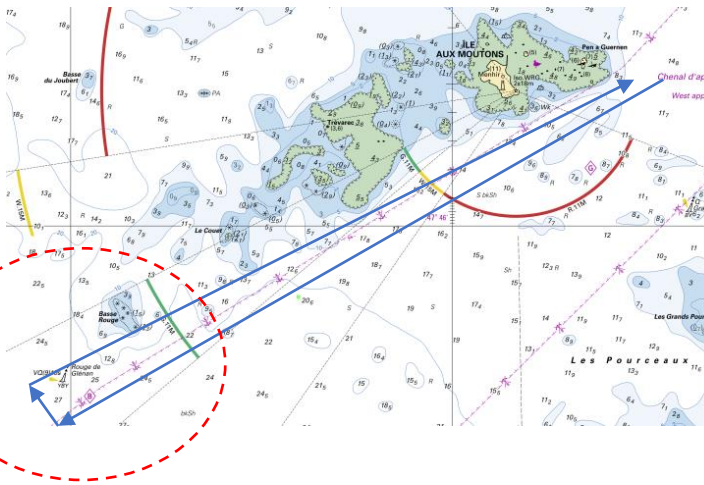
**18 Milles**



Parcours n° 13 :

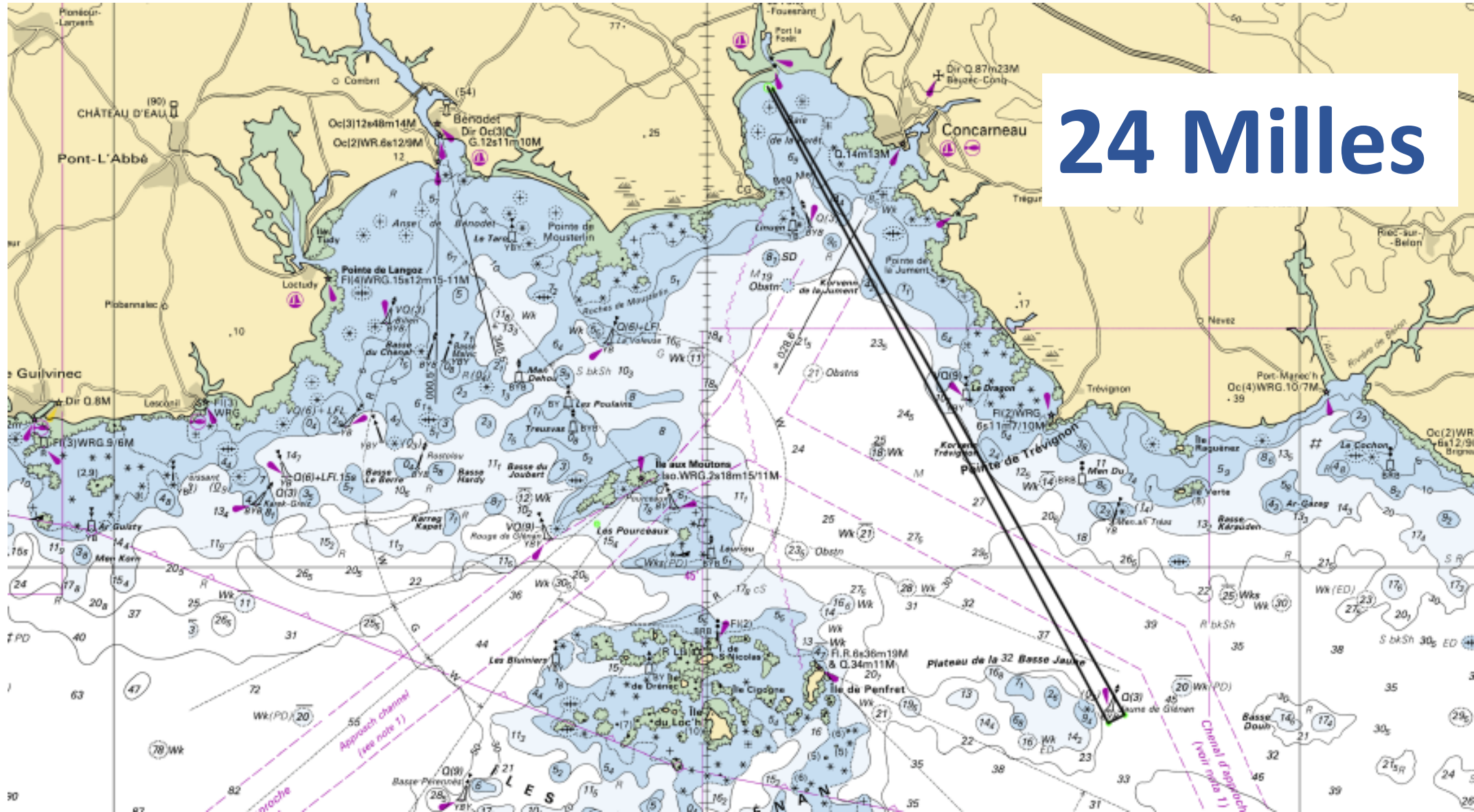
Départ – Linuen à tribord – Les grands pourceaux à bâbord – Ile aux moutons à tribord - Rouge des Glénan à tribord – Chenal des pourceaux – Linuen à bâbord - Arrivée

# 20 Milles



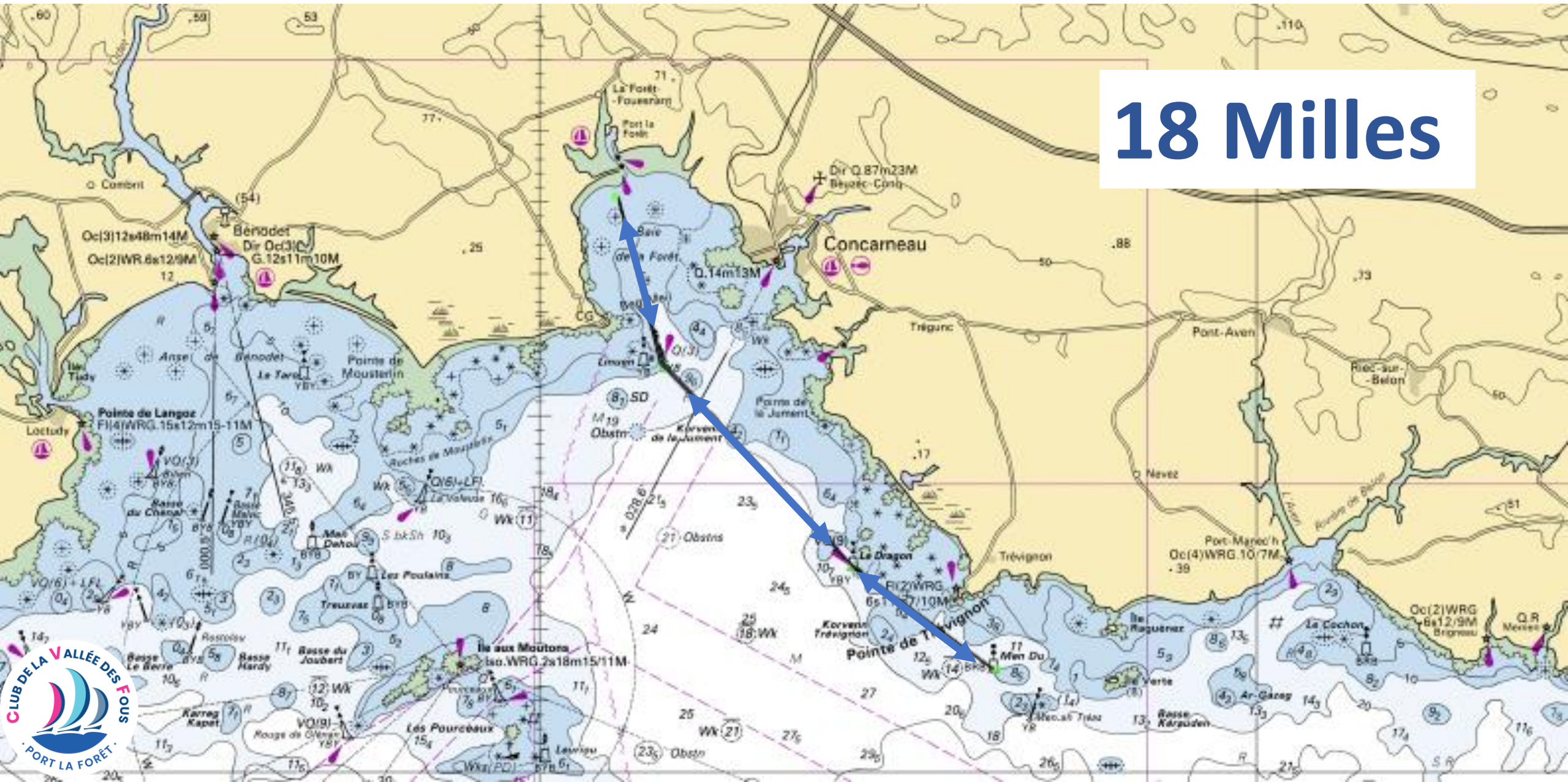
Parcours n° 14 :

Départ – Linen à tribord – Basse Jaune à bâbord – Linen à bâbord - Arrivée



## Parcours n° 15 :

Départ – Linuen à bâbord – Le Dragon à bâbord – MEN DU à tribord – Le Dragon à tribord – Linuen à tribord - Arrivée



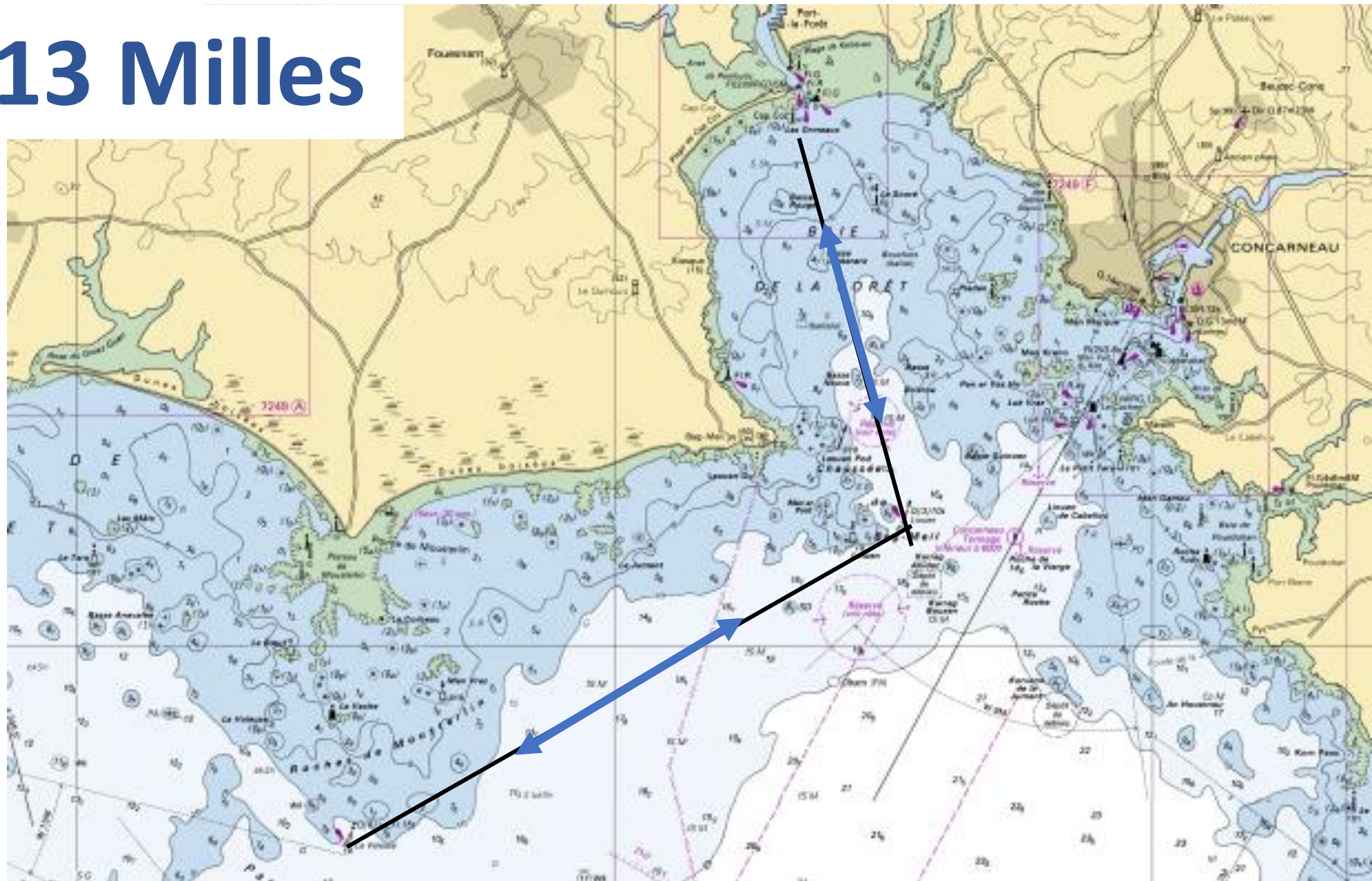
18 Milles



Parcours n° 16 :

Départ – Linuen à tribord – La Voleuse à bâbord – Linuen à bâbord - Arrivée

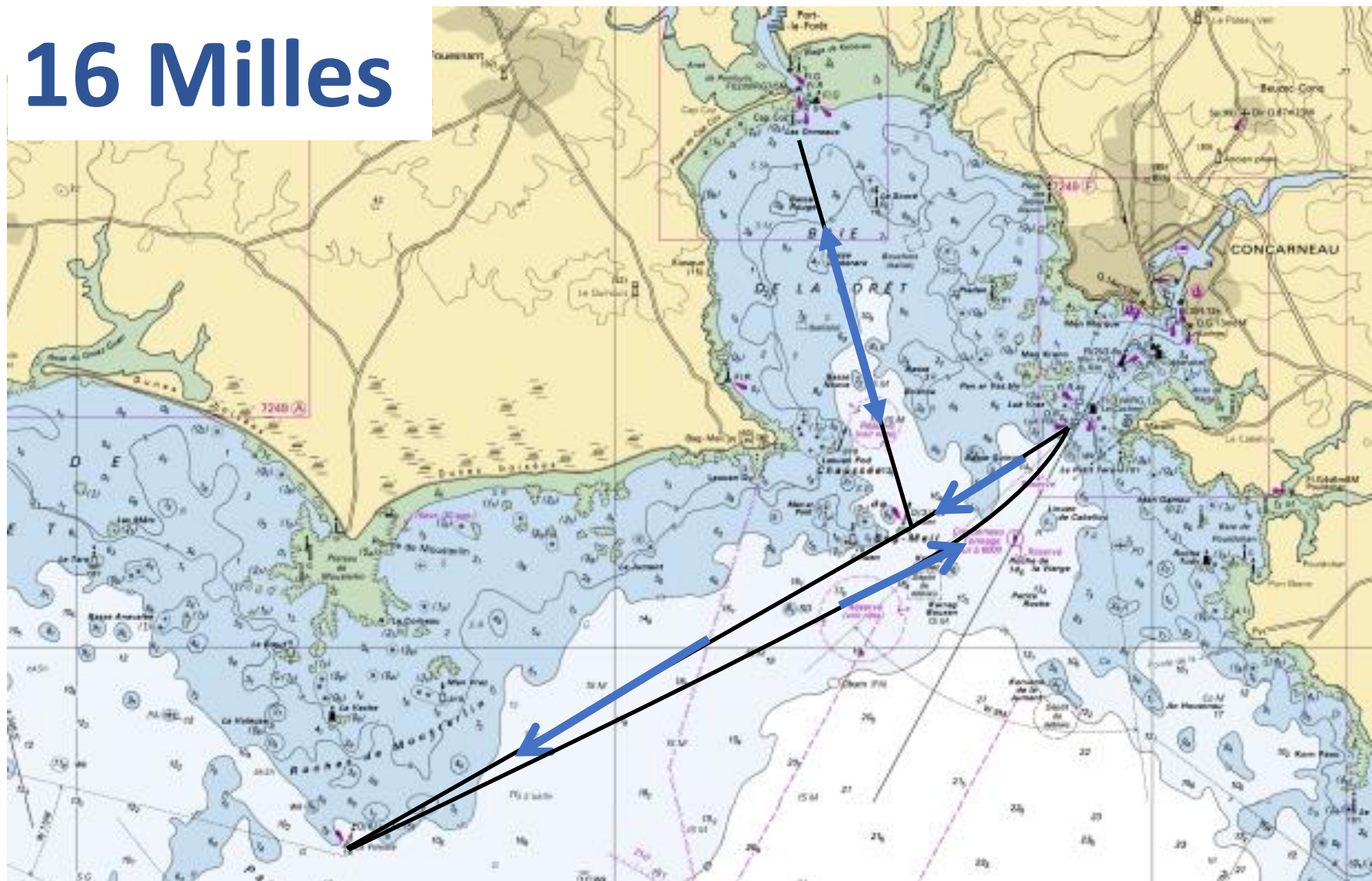
# 13 Milles



Parcours n° 17 :

Départ – Linuen à tribord – La Voleuse à bâbord – Lué Vras à bâbord -- Linuen à tribord - Arrivée

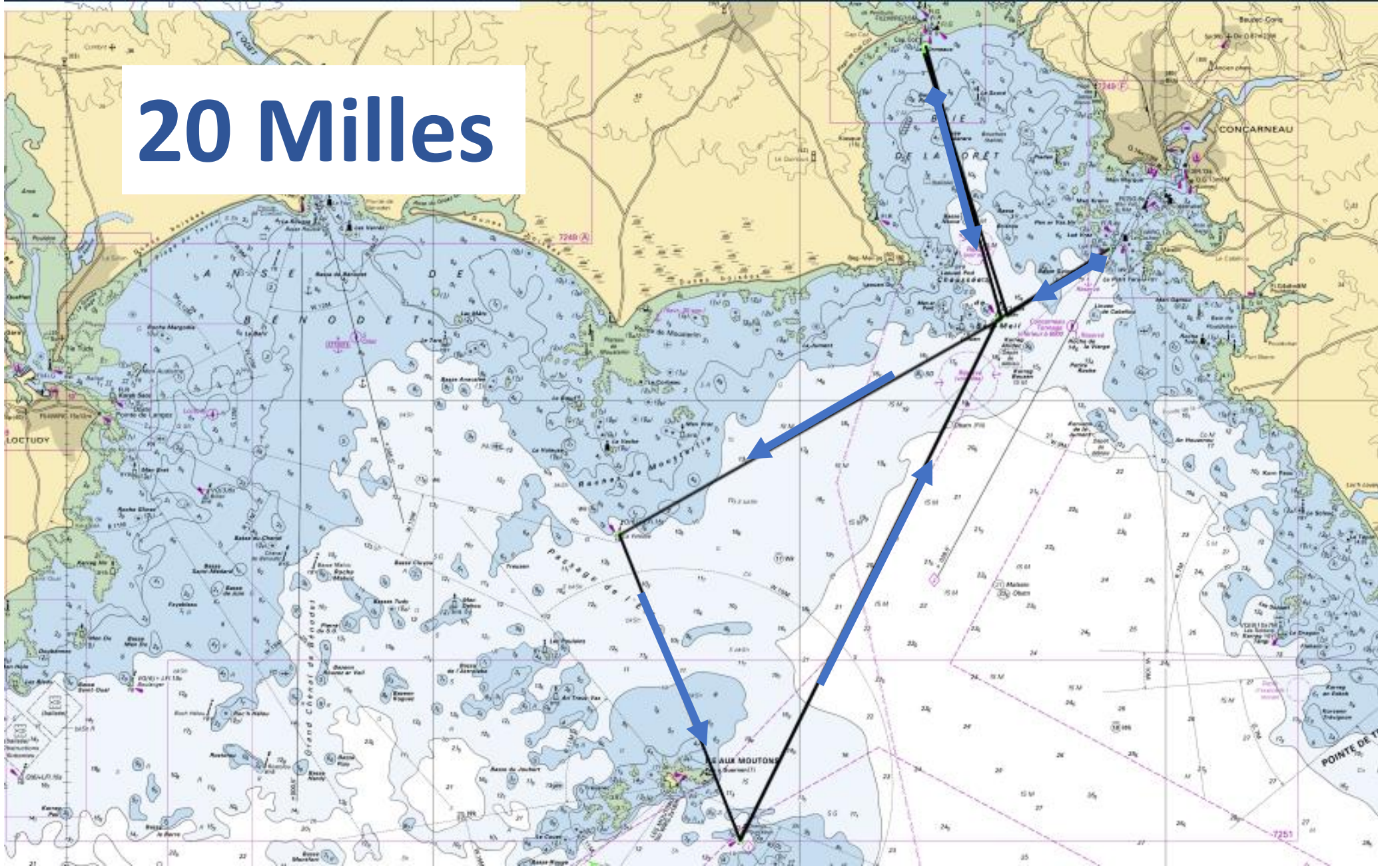
# 16 Milles



Parcours n° 20 :

Départ – Linuen à tribord – La Voleuse à bâbord – Les Pourceaux à bâbord – Linuen à tribord -- Lué Vras à bâbord – Linuen à tribord –  
Arrivée

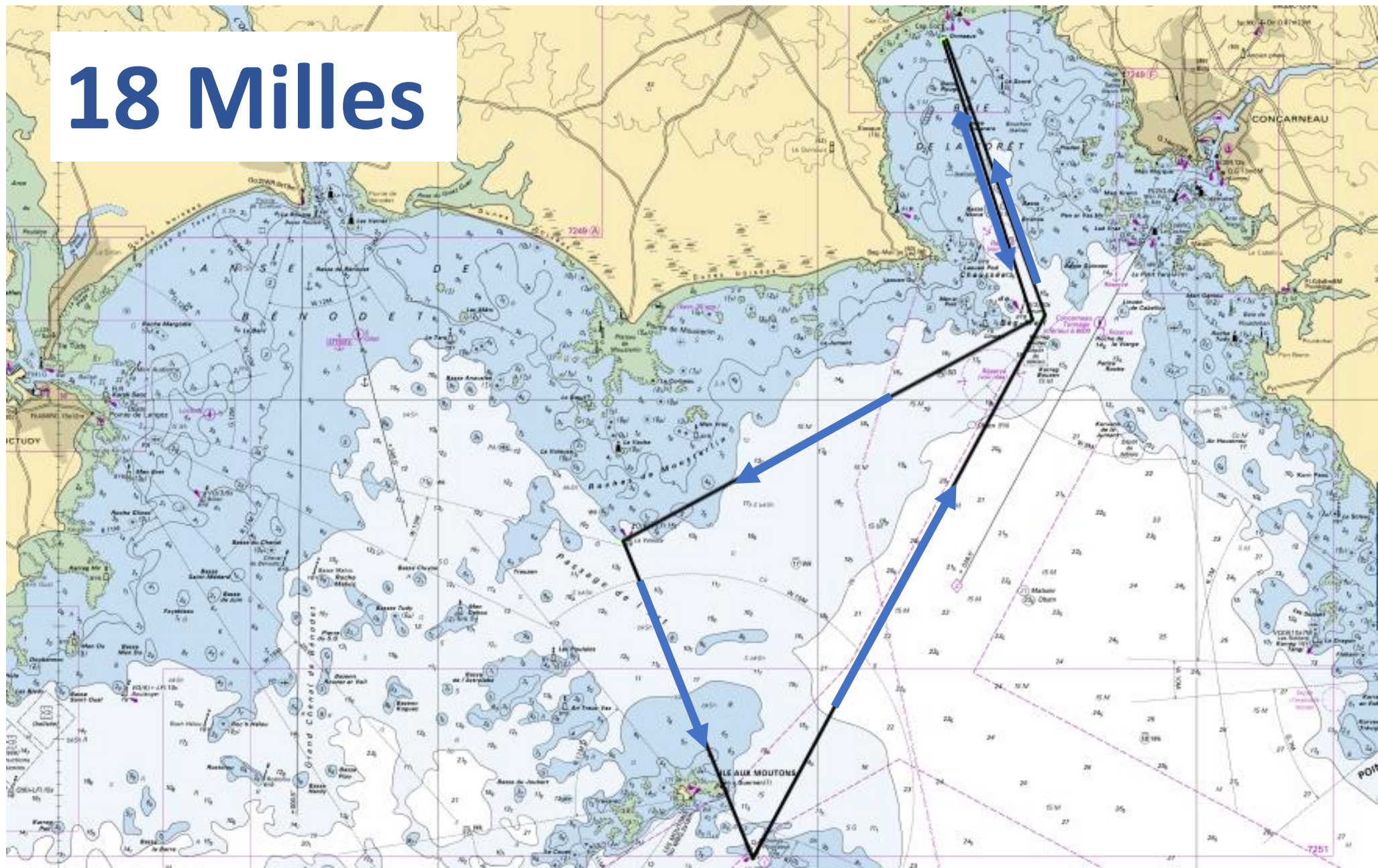
20 Milles



Parcours n° 21 : Version réduite du parcours 20

Départ – Linen à tribord – La Voleuse à bâbord – Les Pourceaux à bâbord – Linen à tribord - - Arrivée

**18 Milles**

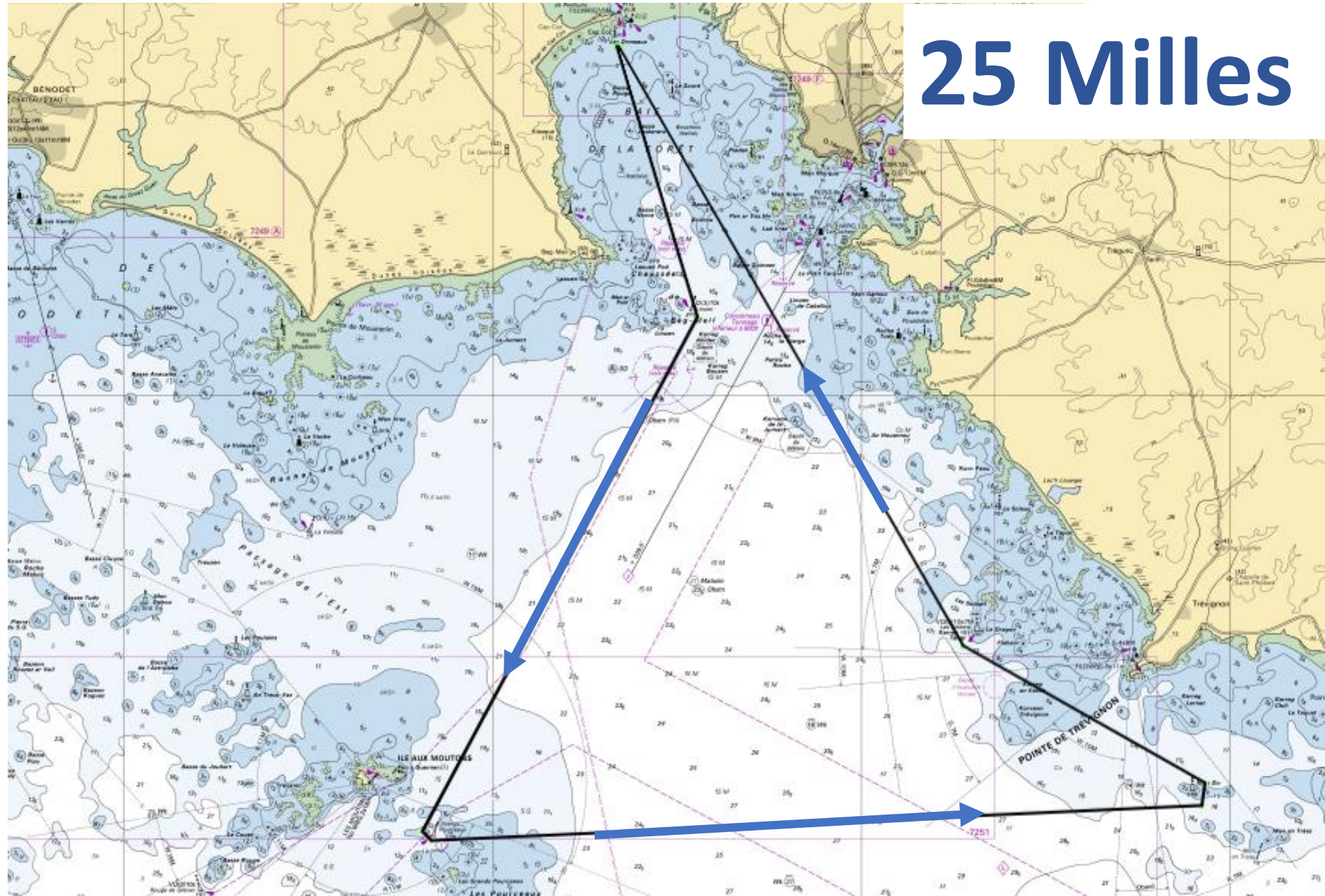




Parcours n° 23 :

Départ – Linuen à tribord – Les Grands Pourceaux à bâbord – MEN DU à bâbord – Le Dragon à tribord -- Linuen à bâbord - Arrivée

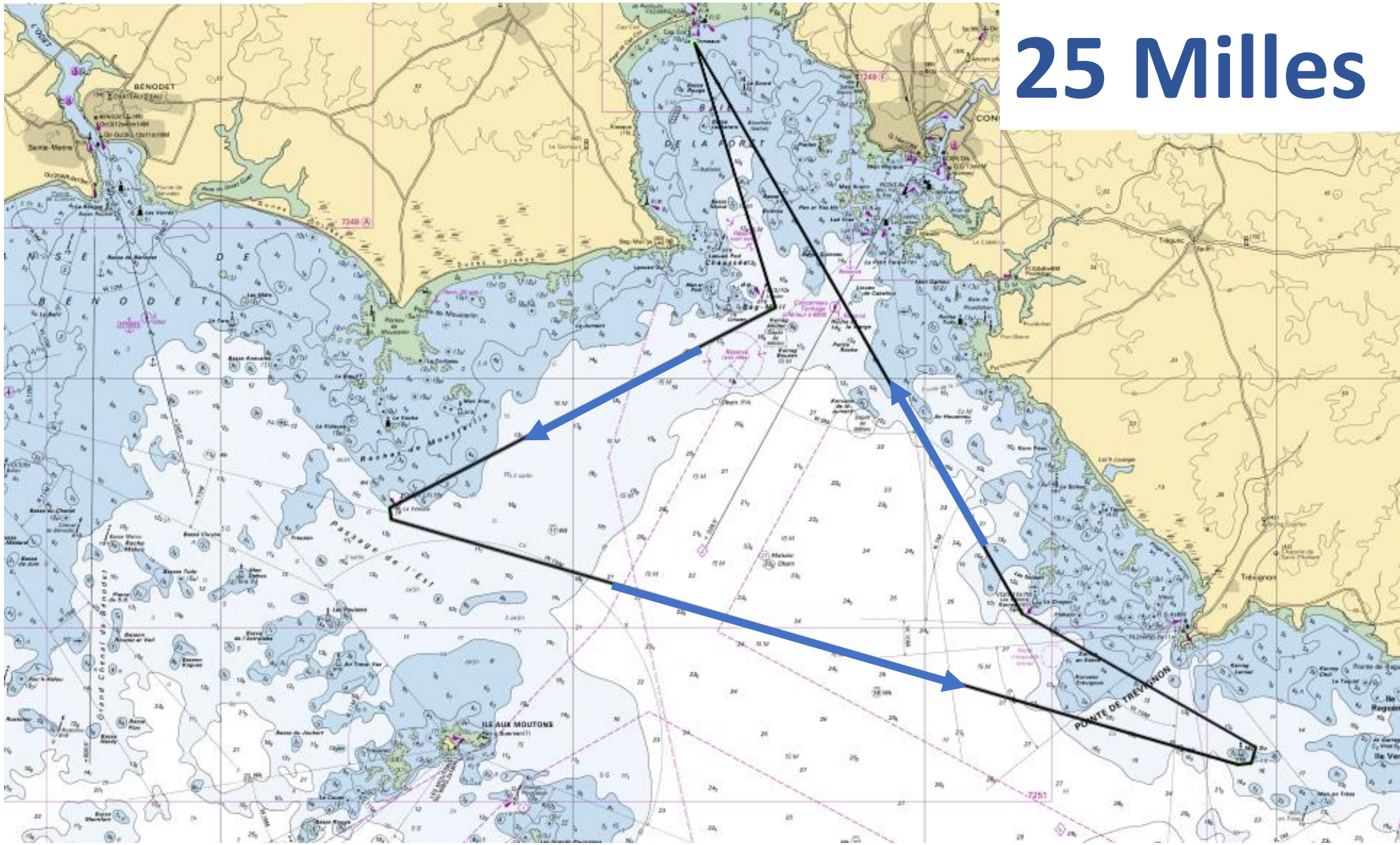
25 Milles



Parcours n° 24 :

Départ – Linuen à tribord – La Voleuse à babord - - Men Du à bâbord - - Le Dragon à tribord - - Arrivée

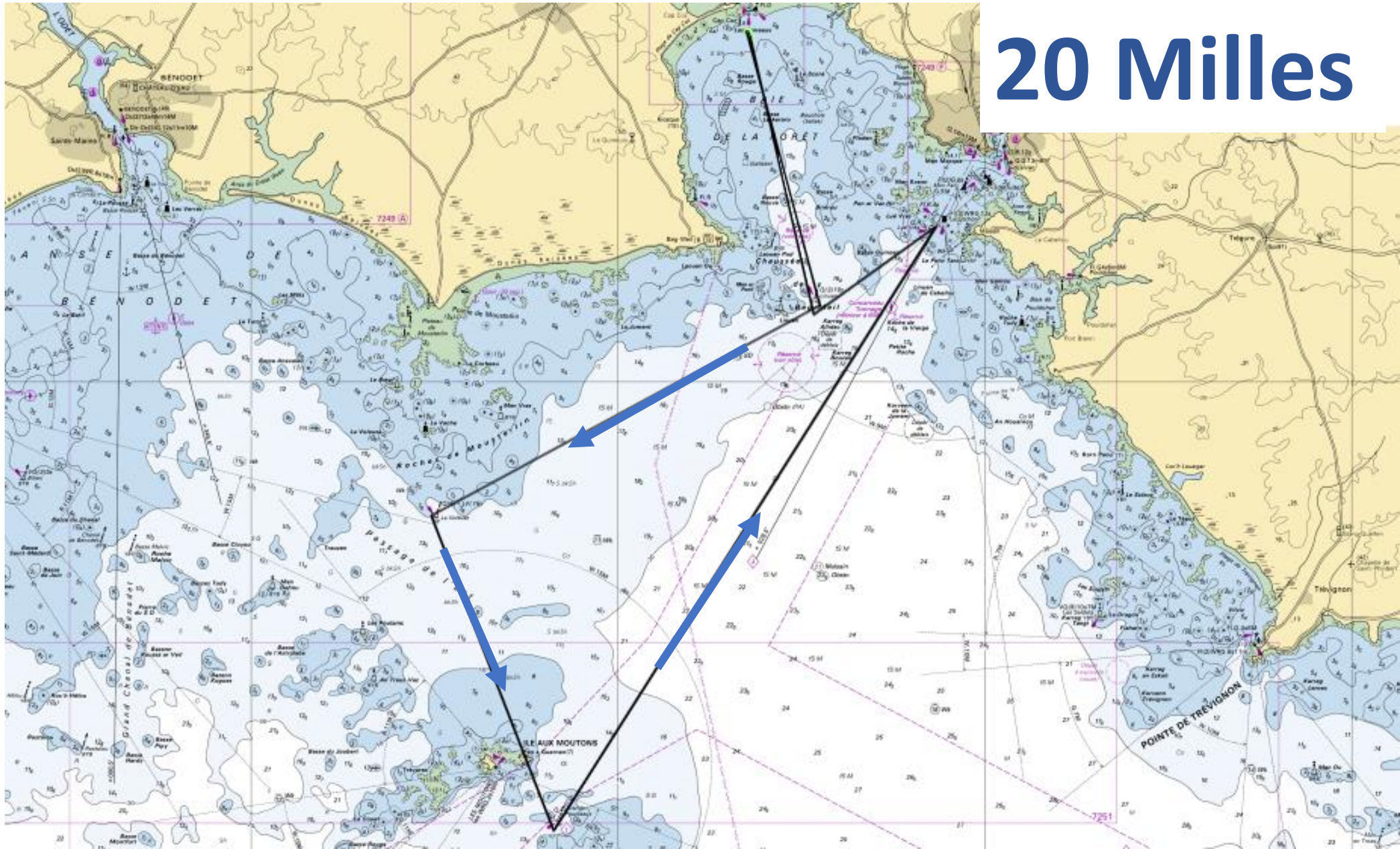
25 Milles



Parcours n° 25 :

Départ – Linen à tribord – La Voleuse à bâbord – Les grands pourceaux à bâbord – Lué Vras à bâbord -- Linen à tribord - Arrivée

**20 Milles**



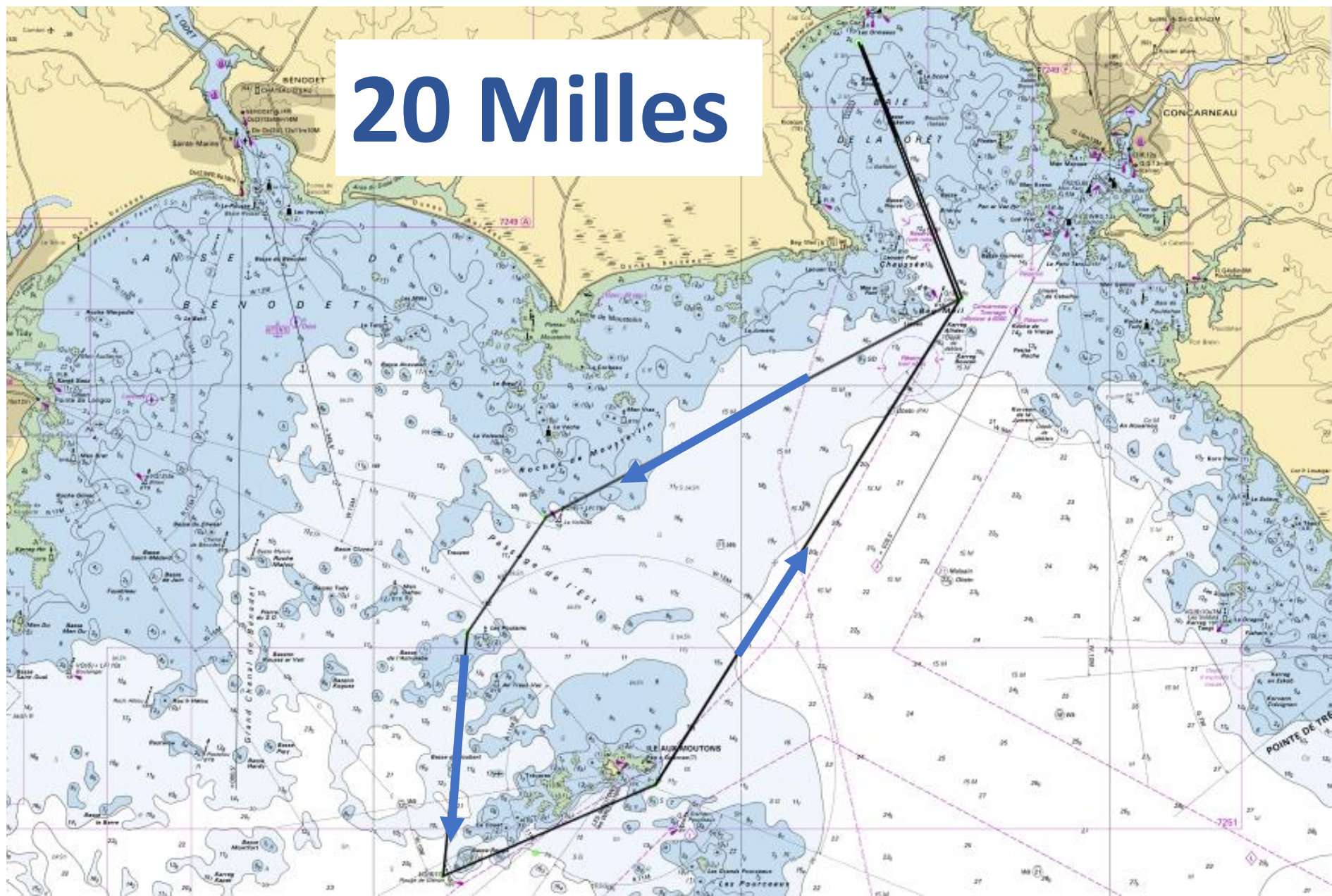


# Parcours n° 26 : TOUR DES MOUTONS

## Sens ANTI HORAIRE :

Départ – Linuen à tribord –  
La Voleuse à bâbord –  
Les Poulains à bâbord –  
Rouge des Glénan à bâbord --  
Chenal des pourceaux –  
Linuen à bâbord - Arrivée

# 20 Milles

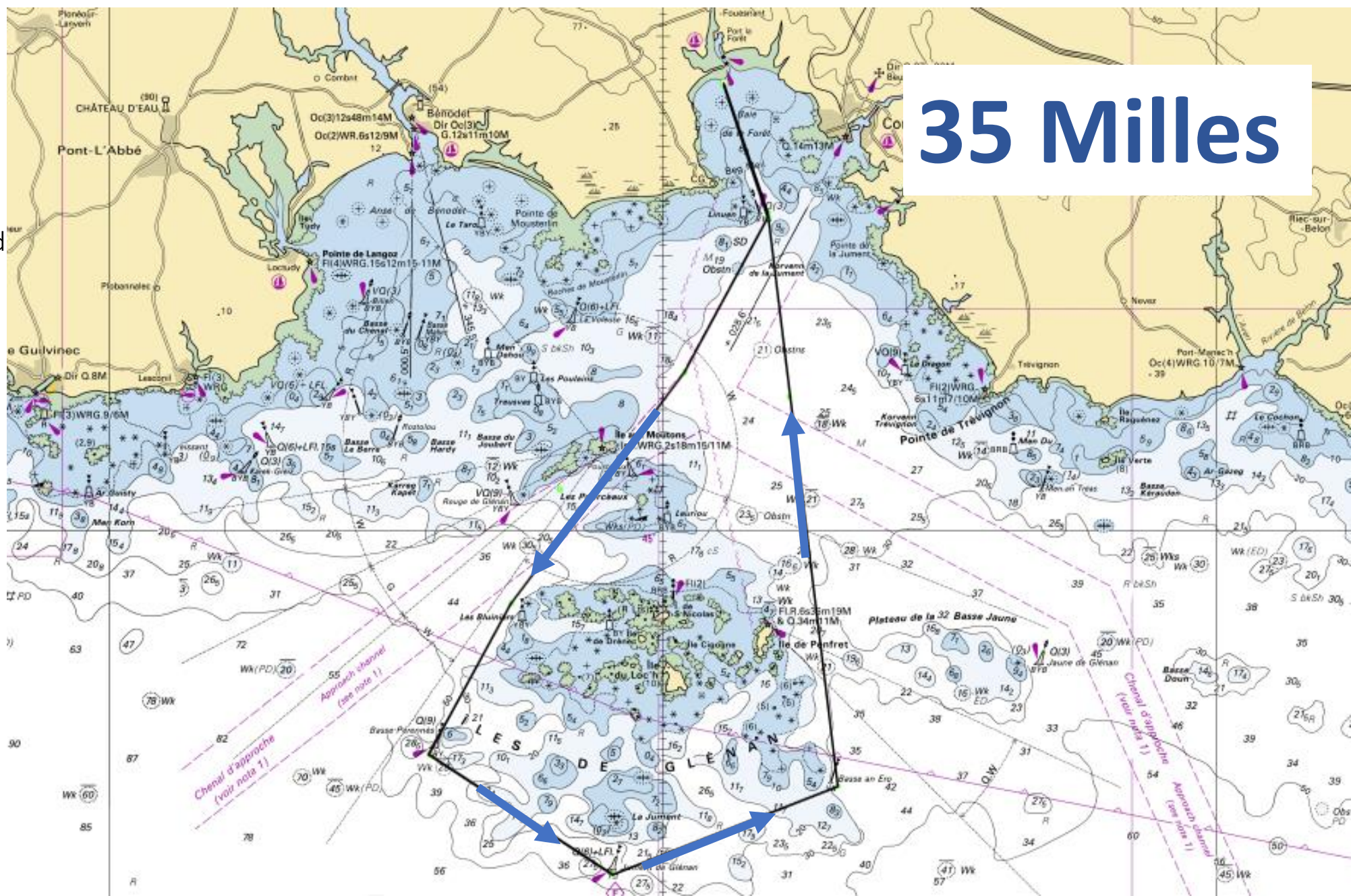


# Parcours n° 27 : TOUR DES GLENAN

Sens ANTI HORAIRE :

Départ – Linen à tribord --  
Chenal des pourceaux –  
Basse Perennes à bâbord --  
La Jument des Glénan à bâbord --  
Basse An Ero à bâbord –  
Ile Penfret à tribord–  
Linen à tribord - Arrivée

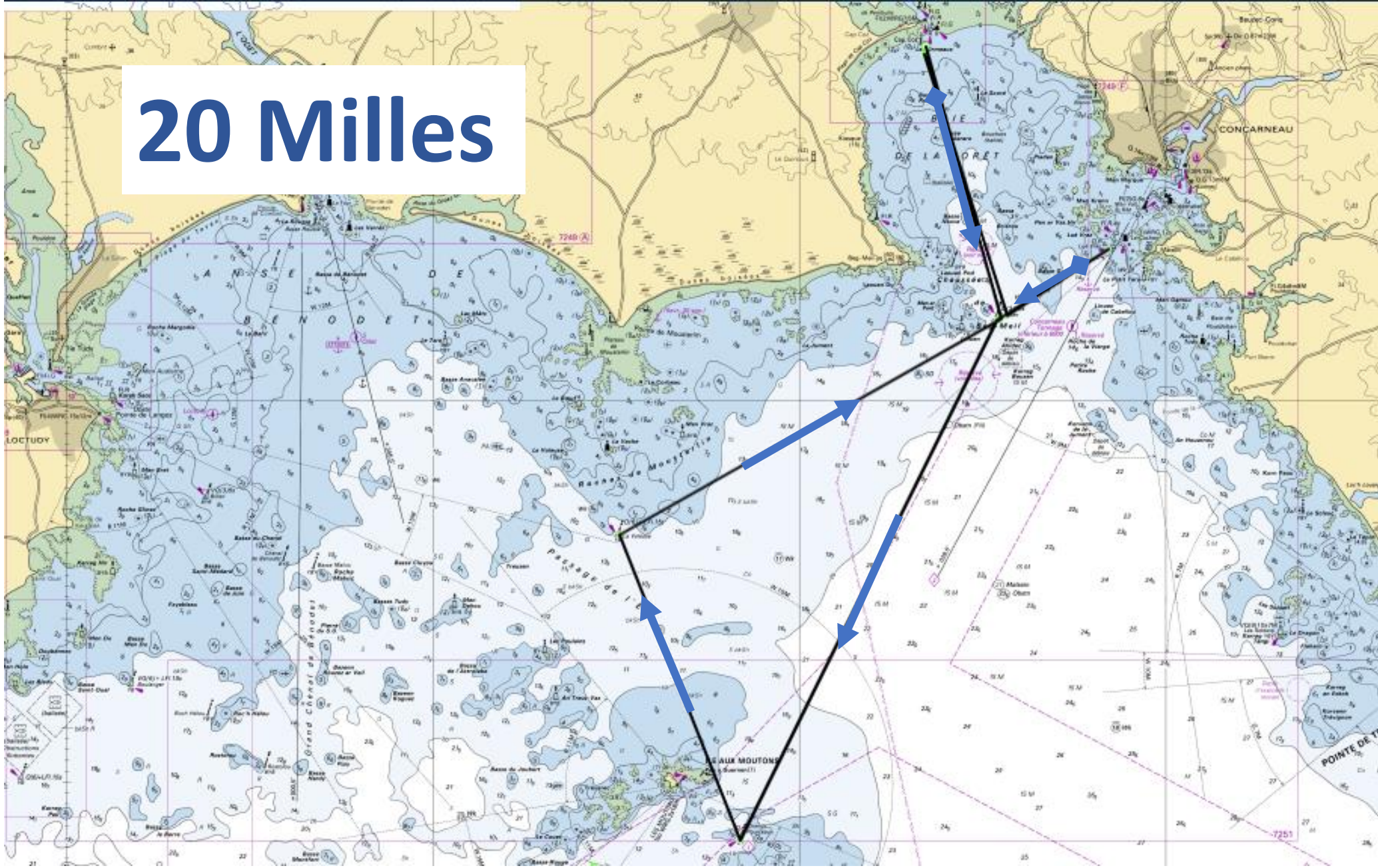
35 Milles



Parcours n° 30 :

Départ – Linuen à tribord – Les Grands Pourceaux à tribord - - La Voleuse à tribord– Linuen à tribord -- Lué Vras à bâbord – Linuen à tribord - Arrivée

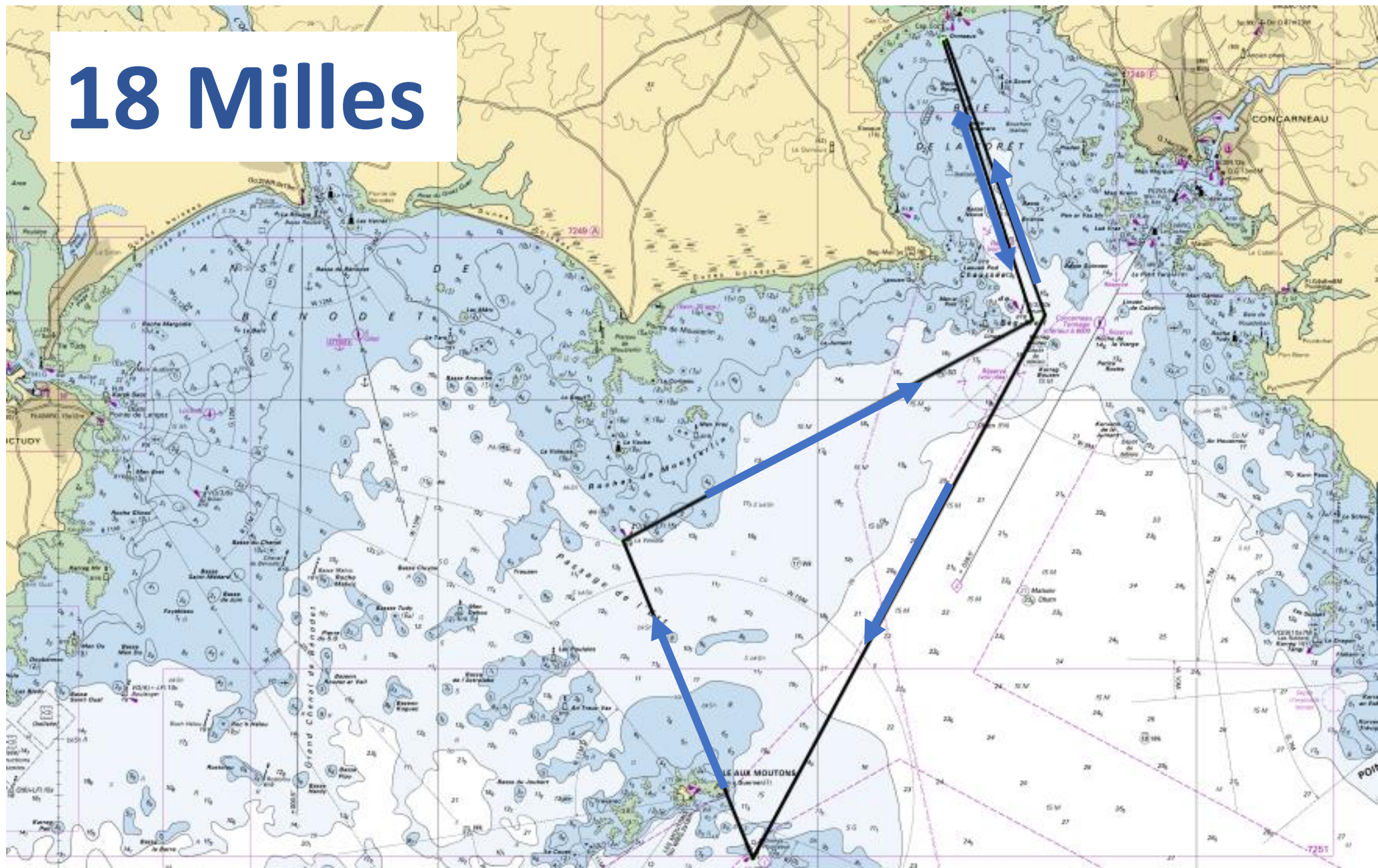
20 Milles



Parcours n° 31 : Version réduite du parcours 30

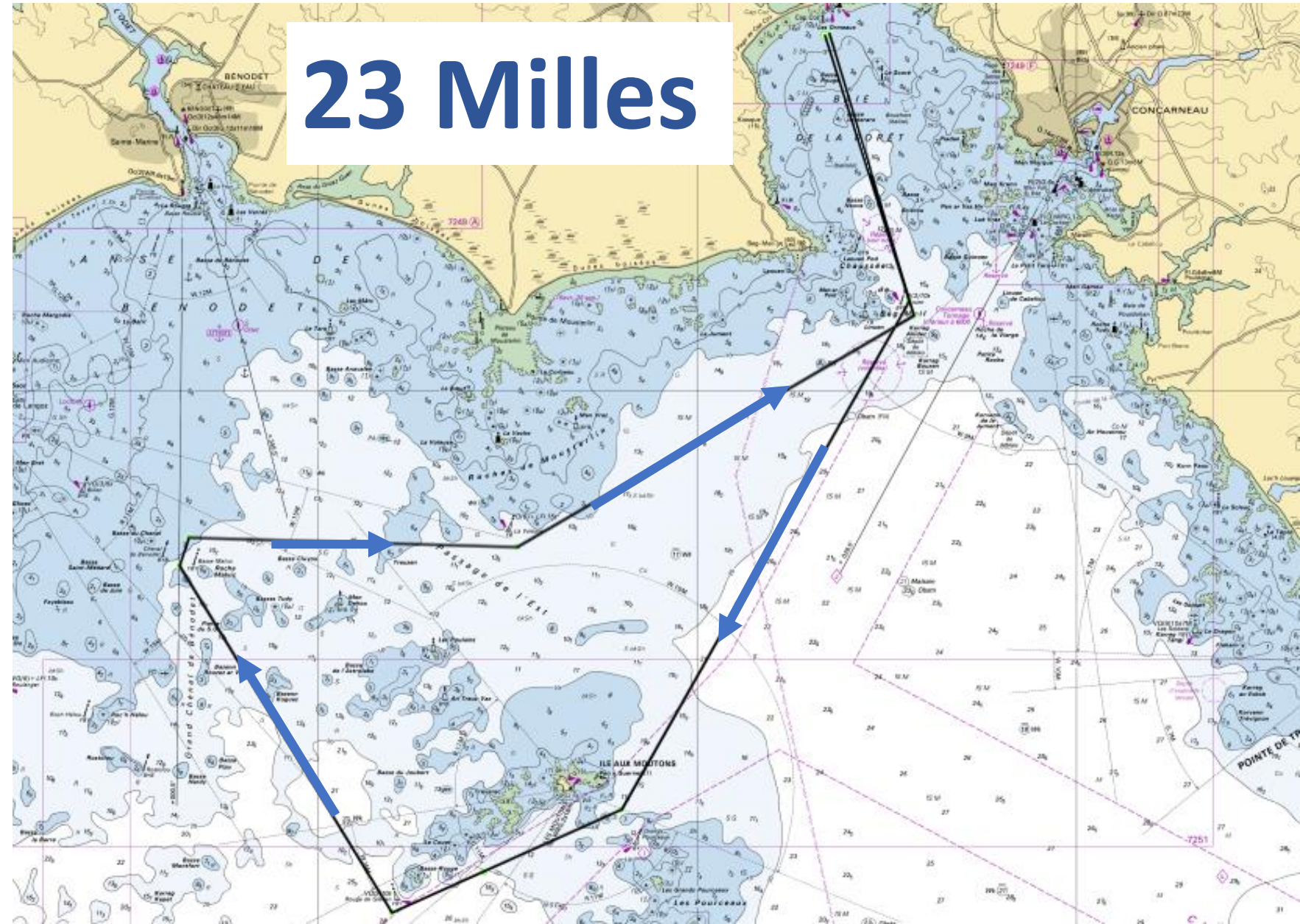
Départ – Linuen à tribord – Les Grands Pourceaux à tribord— La Voleuse à tribord - - Linuen à tribord - - Arrivée

**18 Milles**



Parcours n° 32 :

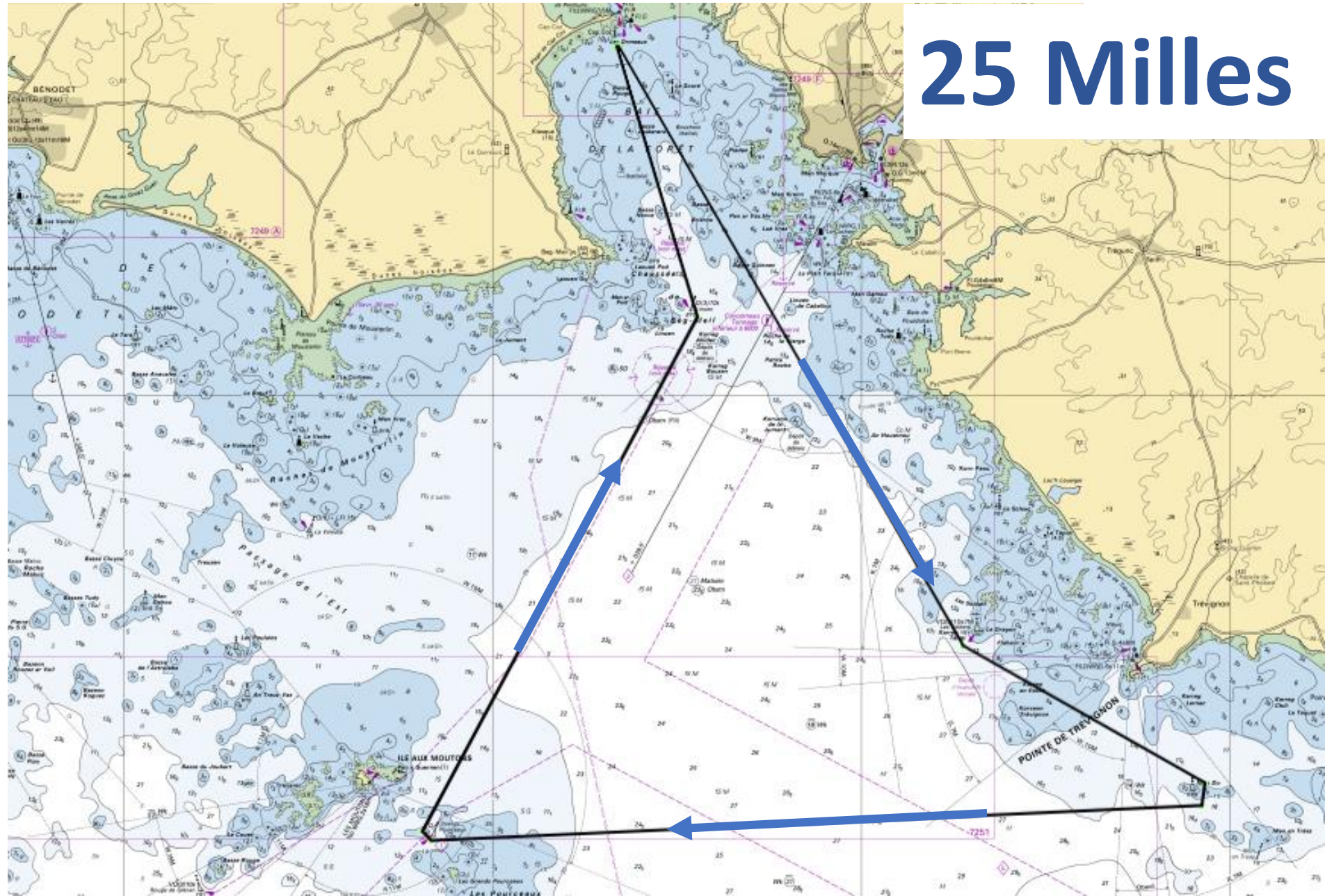
Départ – Linuen à tribord – Chenal des pourceaux – Rouge des Glénan à tribord – Basse Malvic à tribord – La Voleuse à bâbord --  
Linuen à bâbord - Arrivée



Parcours n° 33 :

Départ – Linuen à tribord – Le Dragon à bâbord – MEN DU à tribord – Les Grands Pourceaux à tribord -- Linuen à bâbord - Arrivée

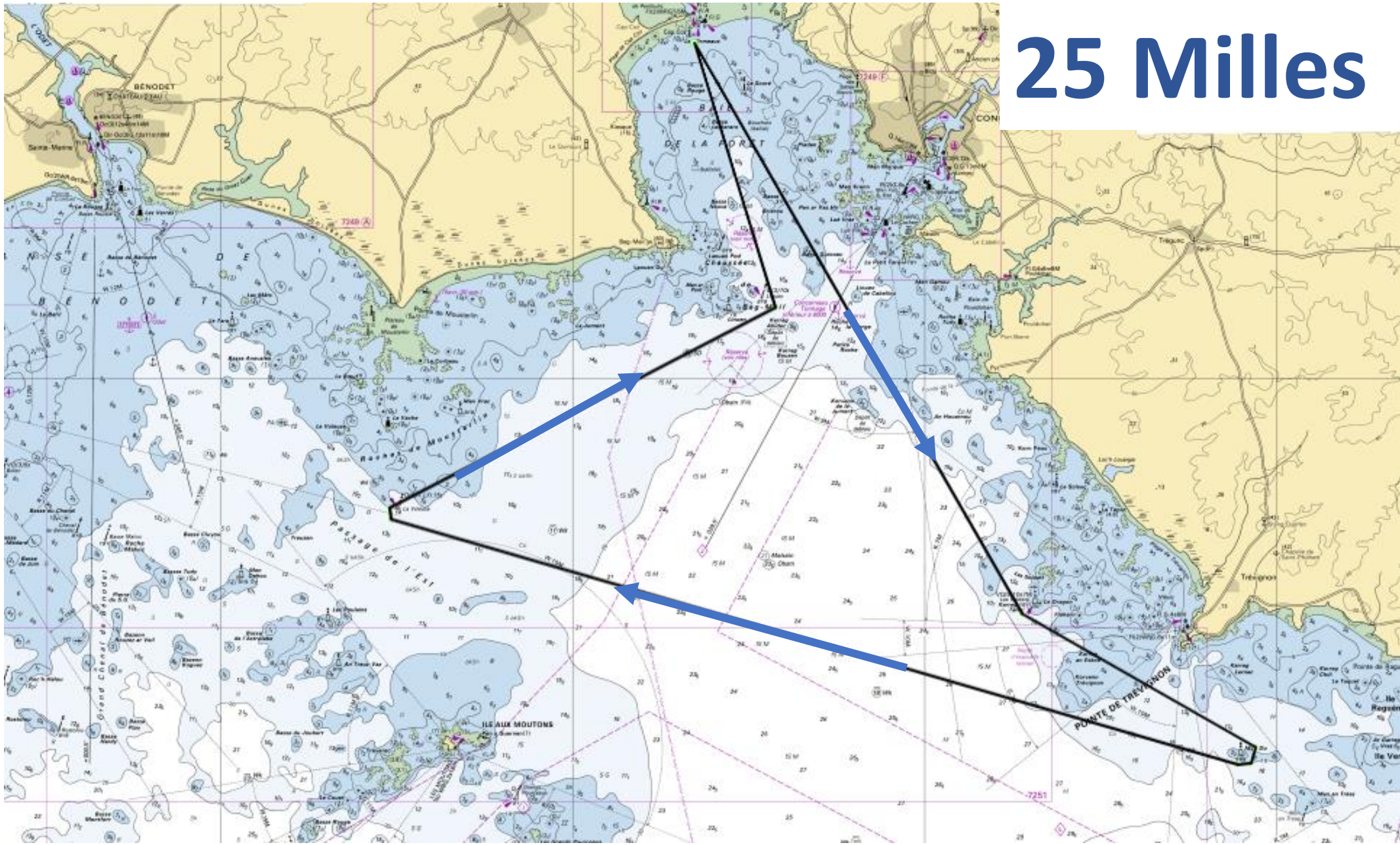
25 Milles



Parcours n° 34 :

Départ – Linuen à tribord – Le Dragon à bâbord – MEN DU à tribord – La Voleuse à tribord -- Linuen à bâbord - Arrivée

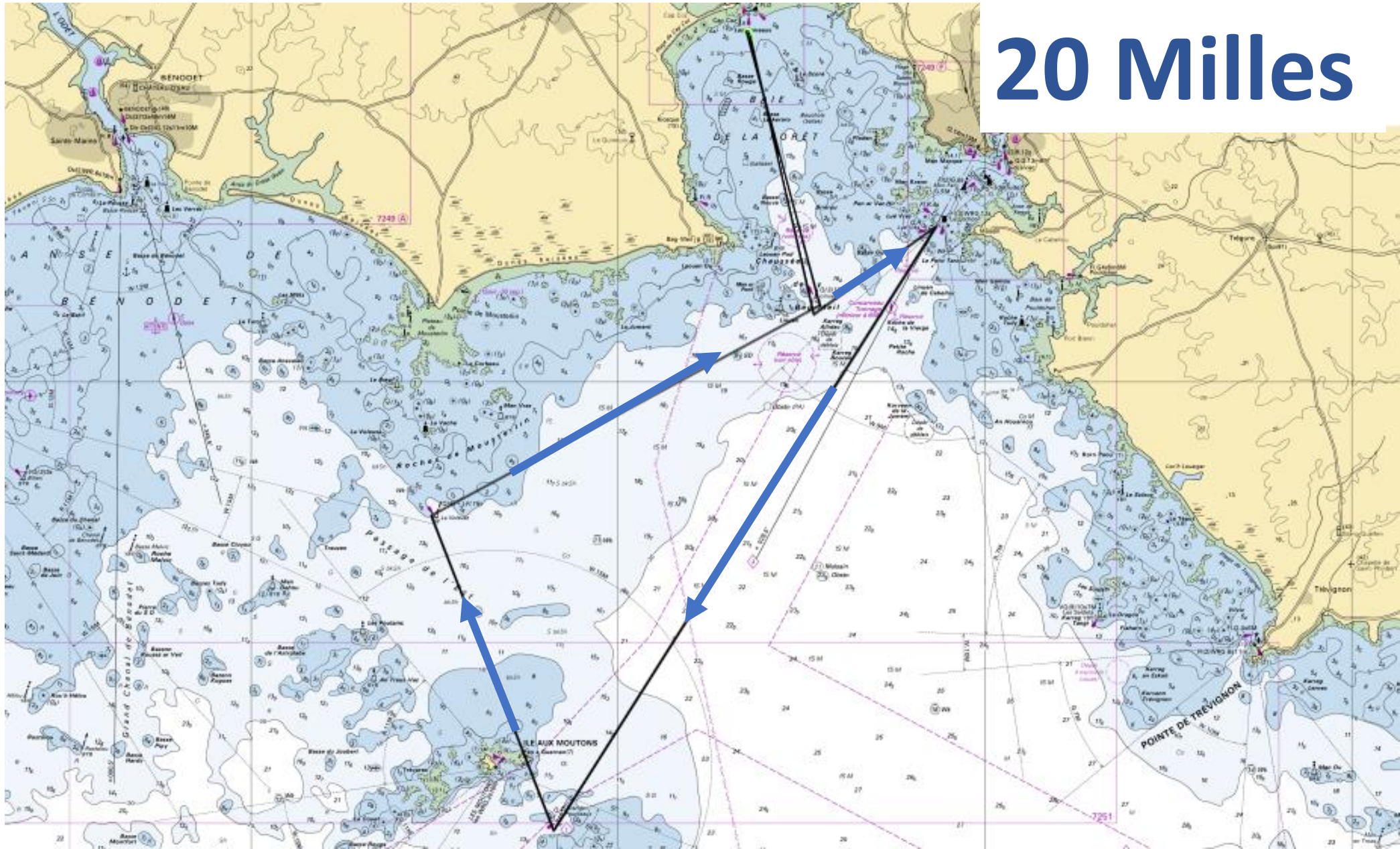
# 25 Milles



Parcours n° 35 :

Départ – Linuen à bâbord – Lué Vras à tribord - - Les grands pourceaux à tribord – La Voleuse à tribord -- Linuen à bâbord - Arrivée

**20 Milles**



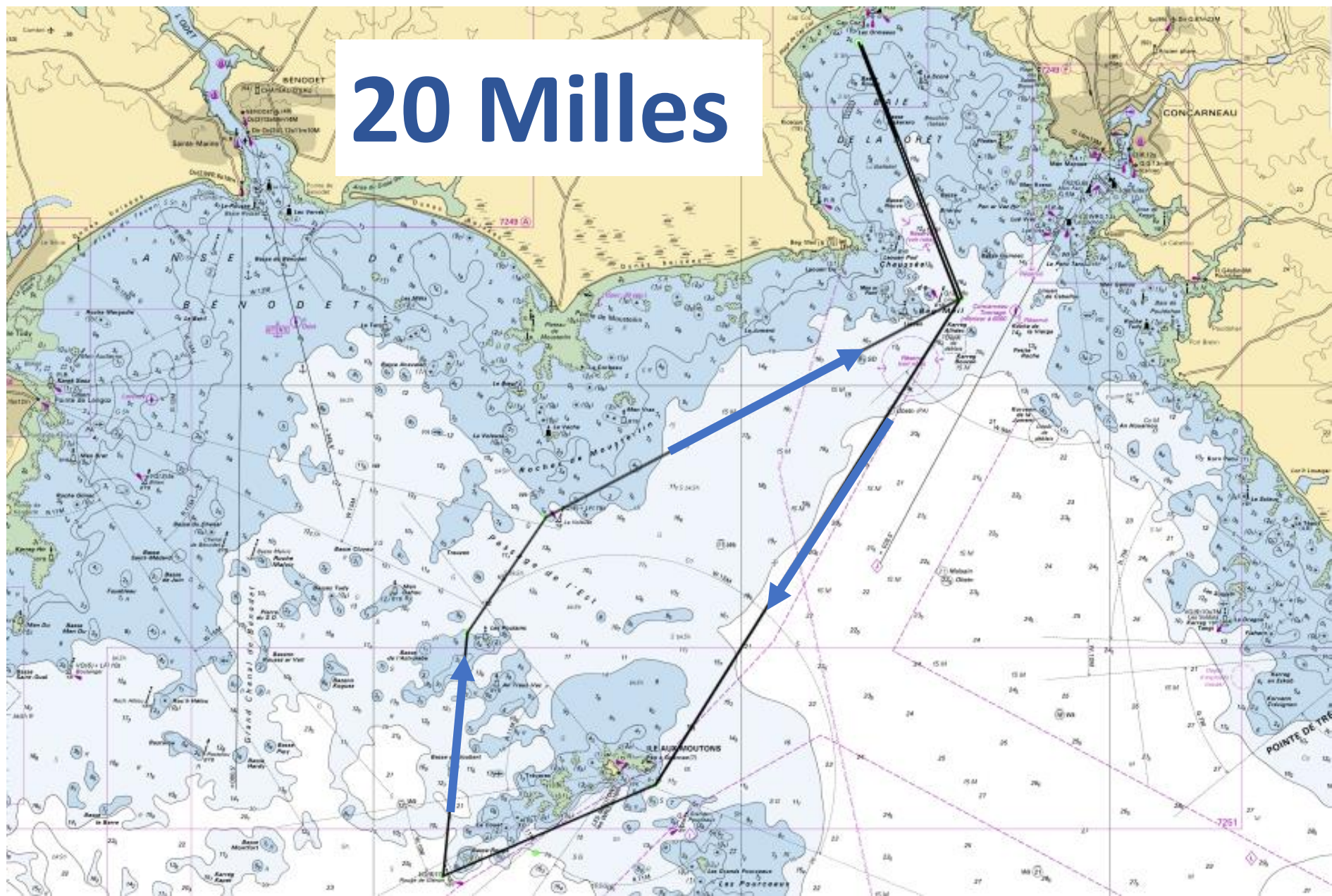


# Parcours n° 36 : TOUR DES MOUTONS

## Sens HORAIRE :

Départ – Linuen à tribord –  
Chenal des pourceaux –  
Rouge des Glénan à tribord –  
Les Poulains à tribord –  
La voleuse à tribord --  
Linuen à bâbord - Arrivée

# 20 Milles





# Les balises et marques utilisés dans les parcours du CVF :

Linuen	Lué Vras	Le Dragon
Men Du	Jaune des Glénan	Bas An Ero
Jument des Glénan	Basse Pérennes	Les Bluiniers
Rouge des Glénan	Les Grands Pourceaux	Basse Malvic
Bilien	Basse Rousse	La Voleuse
	Les Poulains	

Toutes les données de ce support ont été collectées sur le site du SHOM